

TERRITOIRE FRUGAL

Distribution et Encastrement, plutôt que Dispersion et Etalement

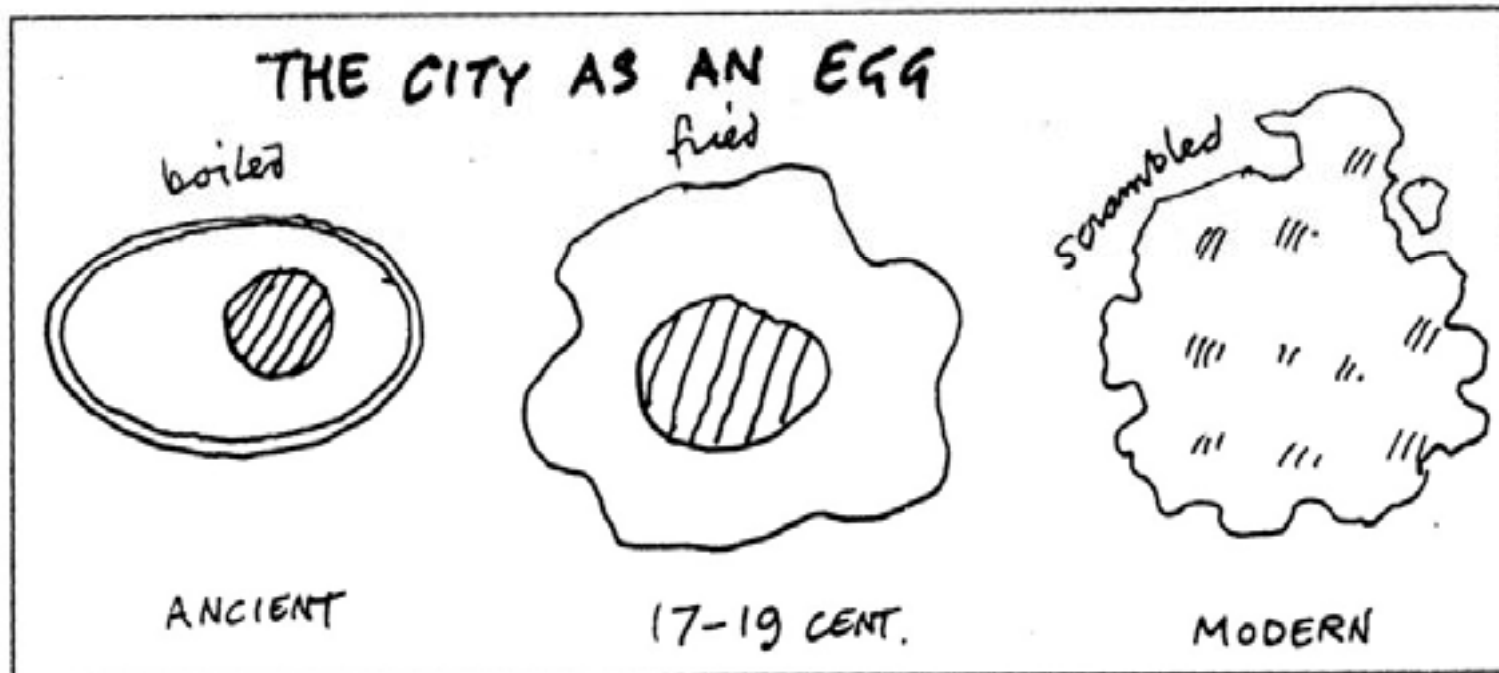
Antoine Brès et Béatrice Mariolle

20 Novembre 2017

Quelle nouvelle recette pour aujourd'hui/demain?

« Simultanément l'antique campagne et l'ancienne ville se résorbent dans le *tissu urbain généralisé* »
(Lefebvre H., 1970)

«(L'histoire rurale nord-américaine) est liée à la colonisation et au peuplement sur *terre libre*. [...] L'occupation du sol qui en résulte s'est effectuée à partir des villes , alors qu'en Europe l'agriculture a précédé l'industrie et la ville s'est développée en milieu paysan.»
(Lefebvre H., 1970)



(Cedric Price, 1975)



Observer, décrire, penser ce qui n'est pas la « ville »

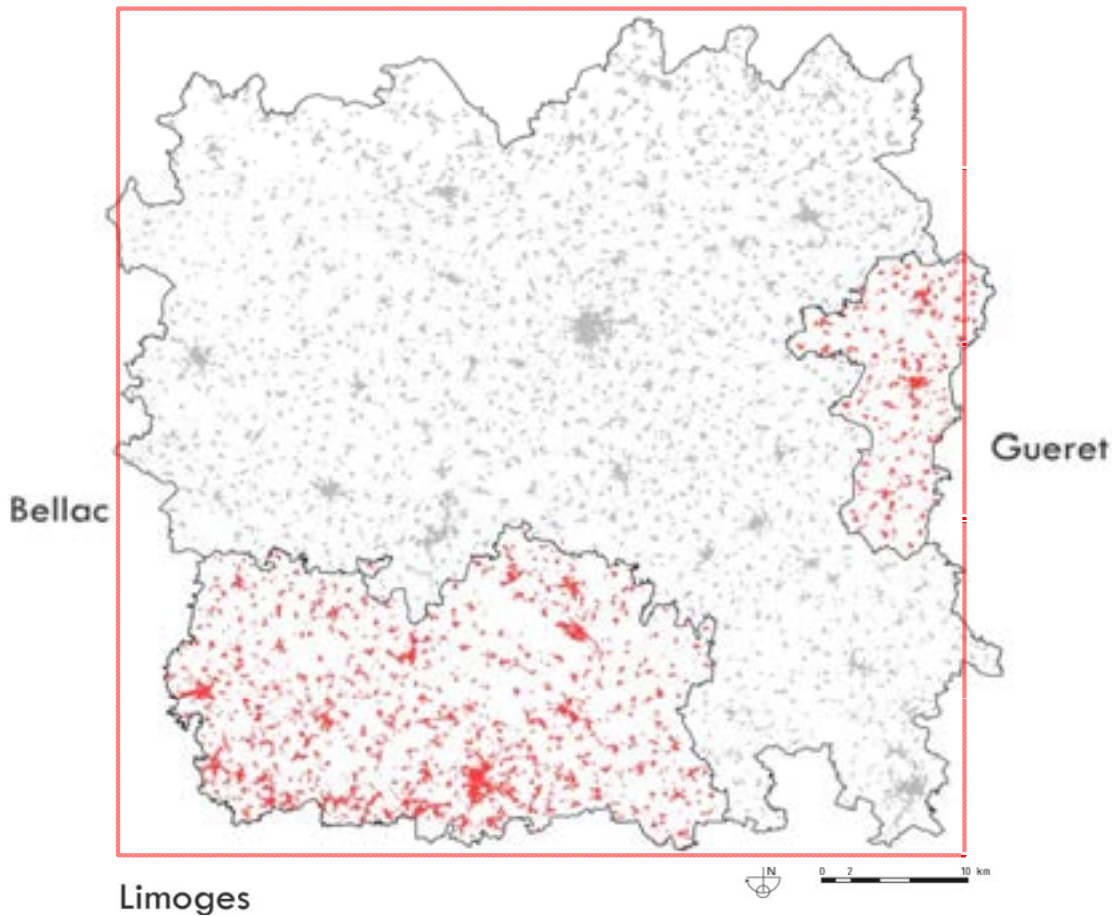
La France vue de la ville et vue de la campagne



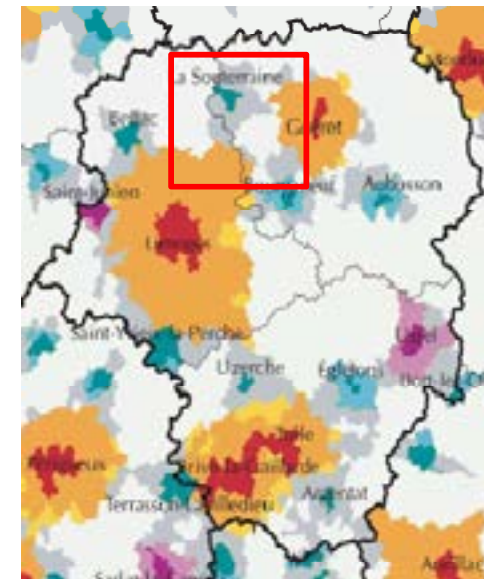
40 % de la population et 57 % de l'augmentation démographique

Observer, décrire, penser ce qui n'est pas la « ville »

Comment classer pour décrire: urbain/périurbain/rural ?



- Grandes aires urbaines**
 - Grands pôles urbains (plus de 10 000 emplois)
 - Couronne des grands pôles urbains
 - Communes multipolarisées des grandes aires urbaines
 - Moyennes aires**
 - Moyens pôles (de 5 000 à 10 000 emplois)
 - Couronne des moyens pôles
 - Petites aires**
 - Petits pôles (de 1 300 à 5 000 emplois)
 - Couronne des petits pôles
 - Autres communes multipolarisées
 - Communes isolées hors influence des pôles
- Sans influence, située en aire urbaine d'III



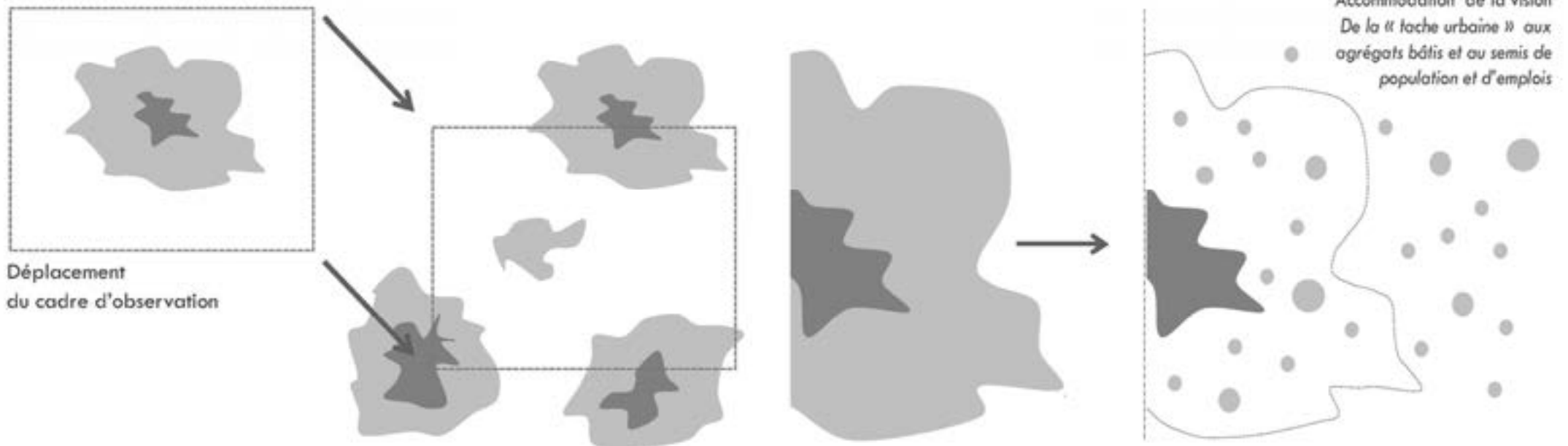
Observer, décrire, penser ce qui n'est pas la « ville »

« a different set of interpretative lenses » (Soja E. W.)

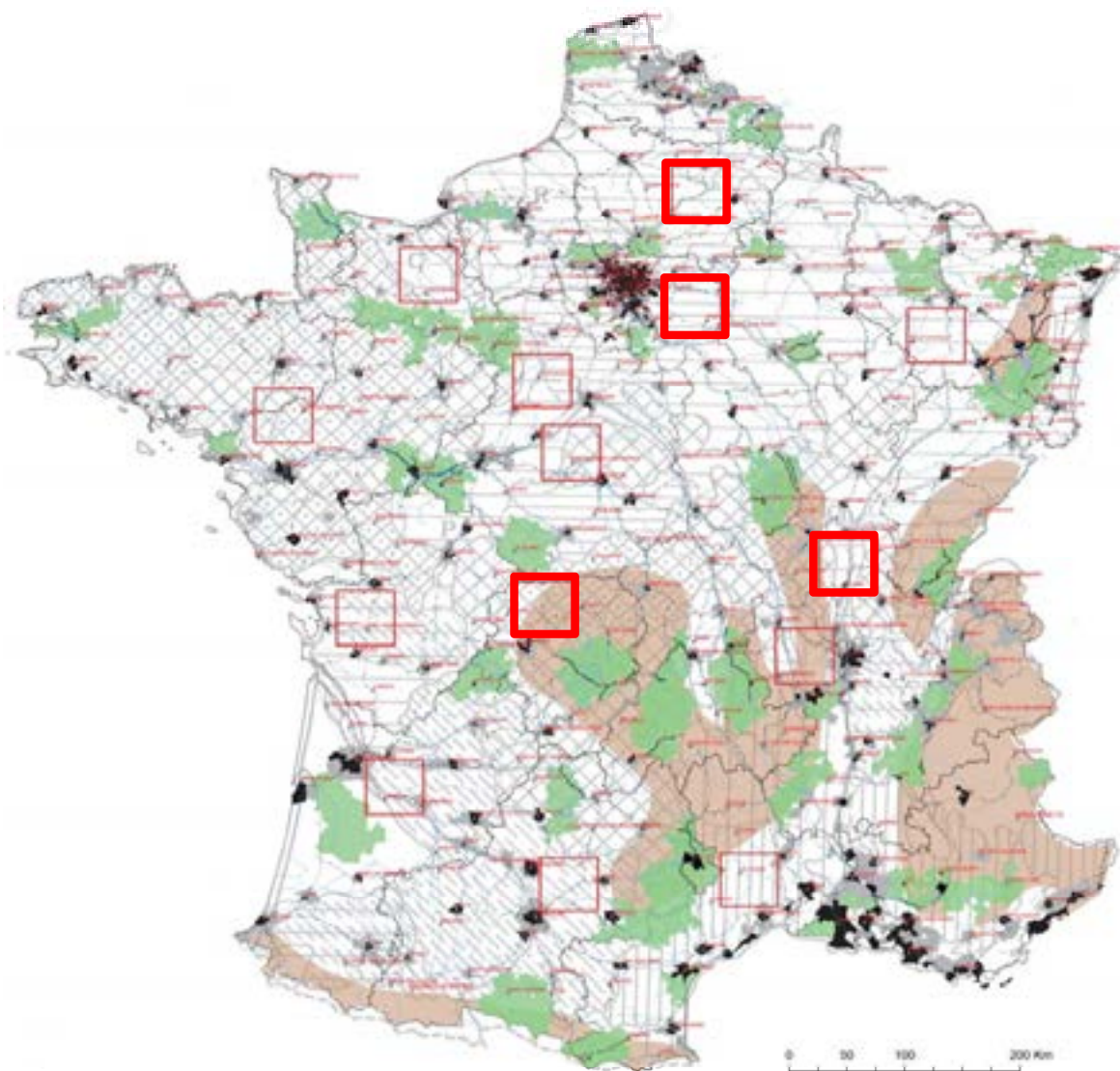
-«Les figures d'une éco-mobilité périurbaine entre intermodalité obligée et densité dispersée», programme **PUCA**, *La mobilité et le périurbain à l'impératif de la ville durable, ménager les territoires de vie des périurbains*;

-« Mobilités dans l'Entre-villes, une comparaison franco-allemande », programme **PREDIT** *Mobilités dans les régions urbaines* ;

-« FRUGAL, les figures rurales de l'urbain généralisé », programme **ANR** *Ville et bâtiment durables*.



Se poser la question des relations entre les éléments discrets d'occupation des territoires, de la distance qui les sépare, de leur éventuelle proximité, des mobilités qui mettent en rapport population, emplois et services
La relation obligée entre occupation discrète et réticulation diffuse

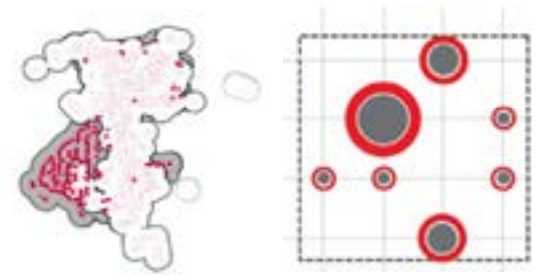


14 échantillons régionaux n'incluant aucune ville de plus de 20.000 habitants

-Limousin : entre Bellac, Guéret et Limoges

-Picardie : entre Compiègne, Soissons, Laon et Saint-Quentin

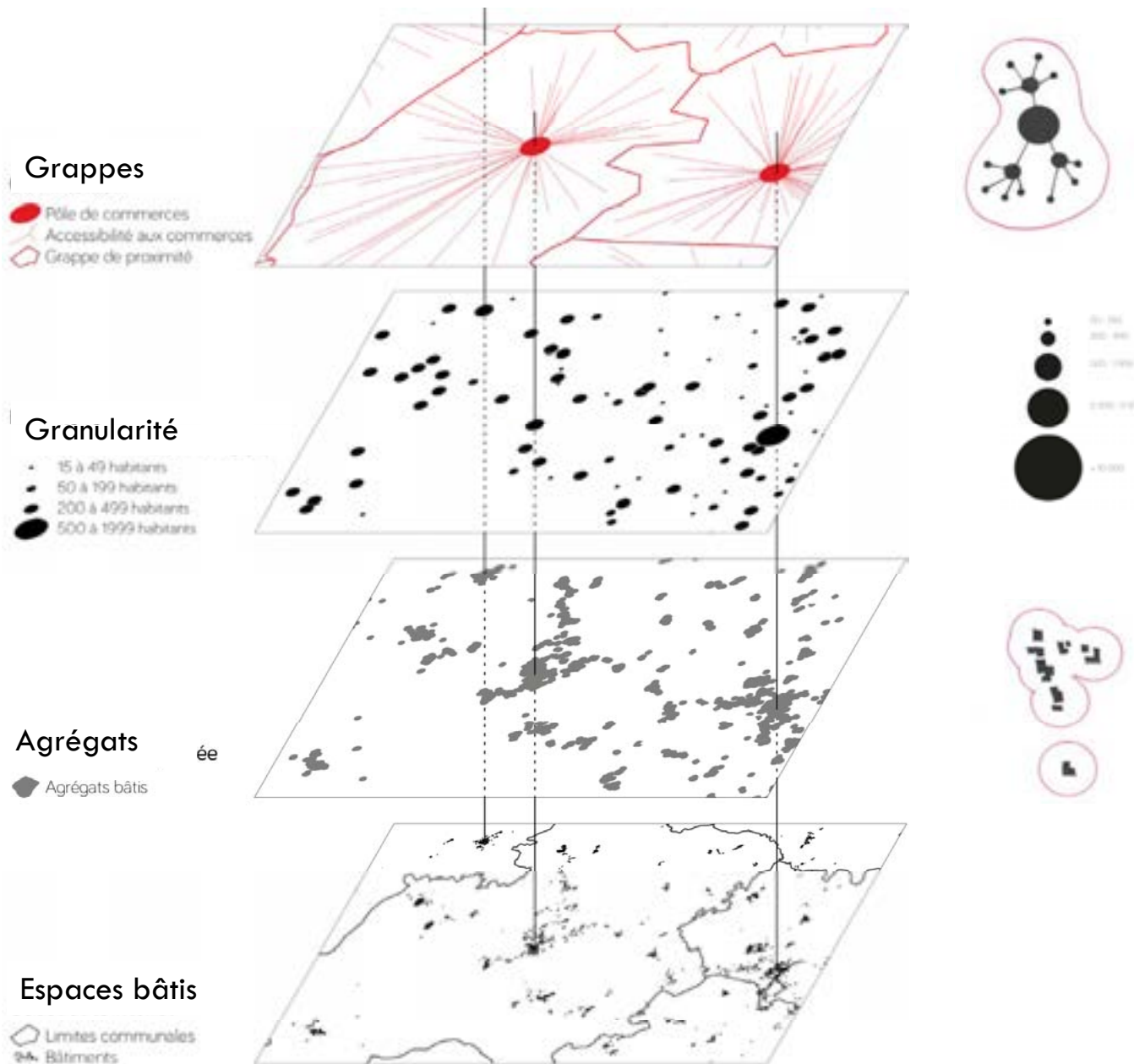
-Ile-de-France : à l'Est de Marne-la-Vallée, Melun et Meaux



DISTRIBUTION PLUTÔT QUE DISPERSION

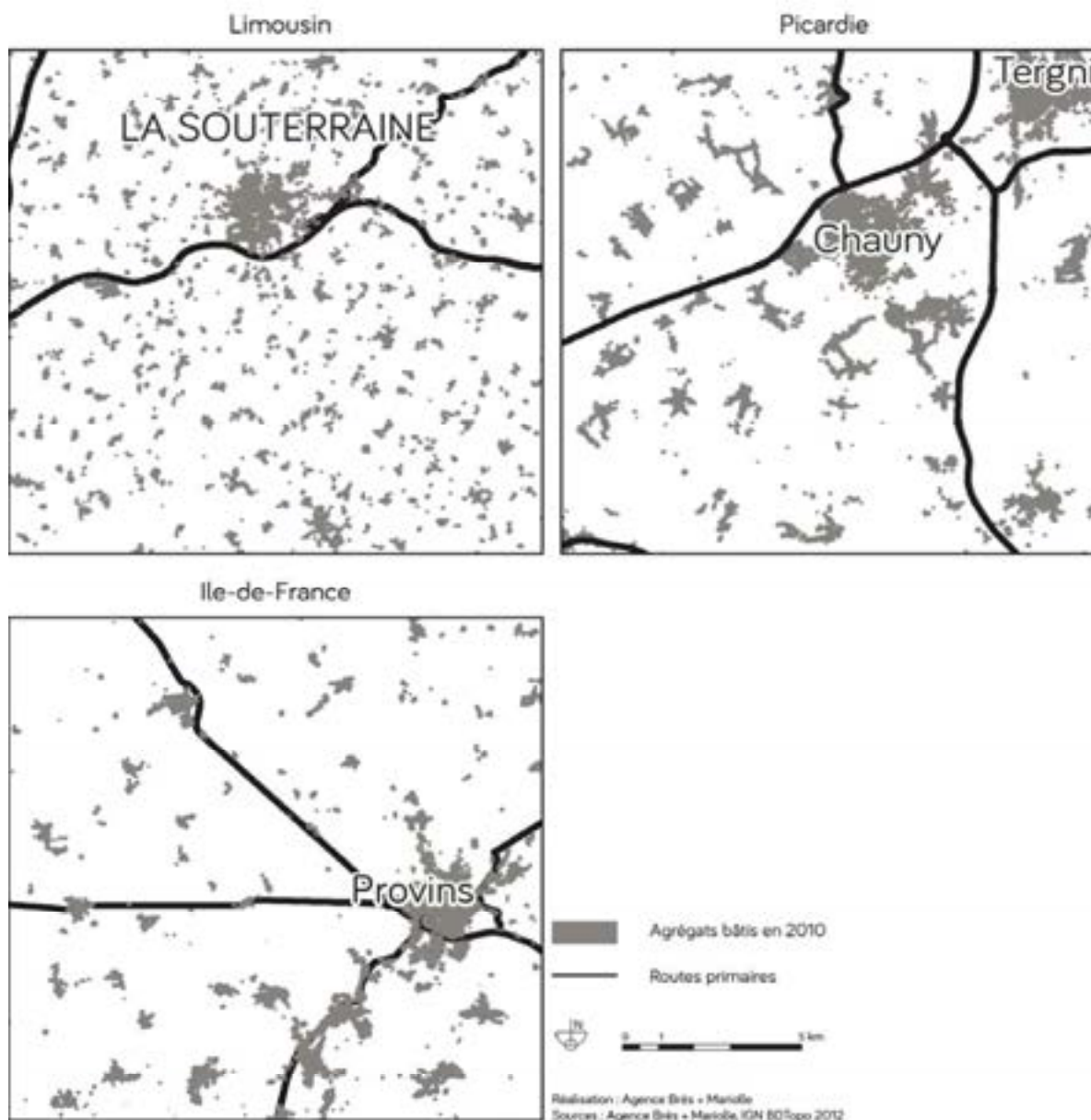
Occupation discrète

Une démarche ascendante
Observer très concrètement les processus
d'occupation des territoires par les
établissements humains
Aborder leur fonctionnement (Services) et
leurs processus d'évolution



Occupation discrète

Le semis d'agrégats bâtis: du hameau à la ville



Nombre de communes :

Limousin : 342

Picardie : 96

Ile-de-France : 203

Nombre d'agrégats habités :

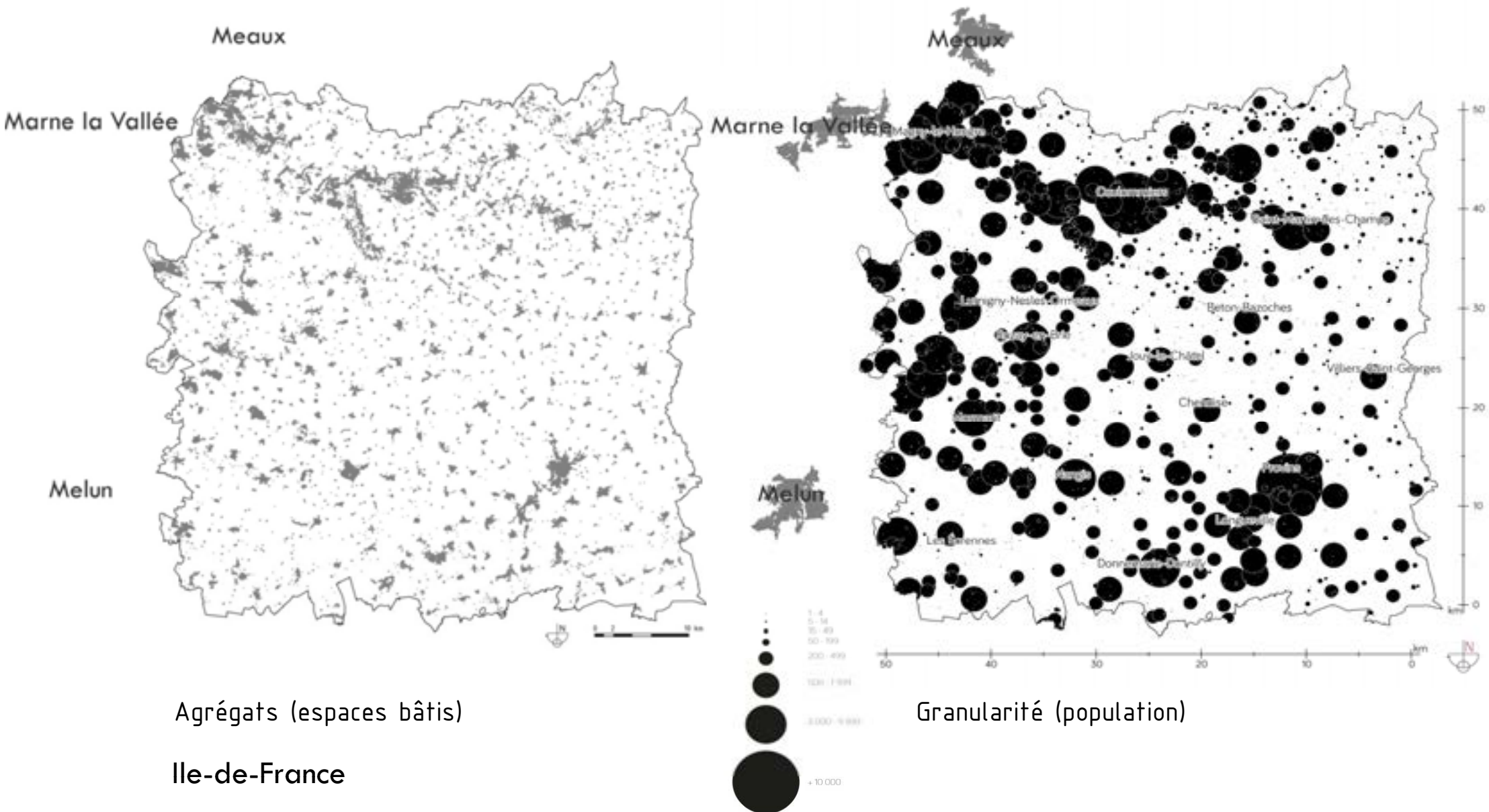
Limousin : 4 200

Picardie : 1 500

Ile-de-France : 2 300

De l'agrégat à l'établissement humain

De la morphologie à la démographie

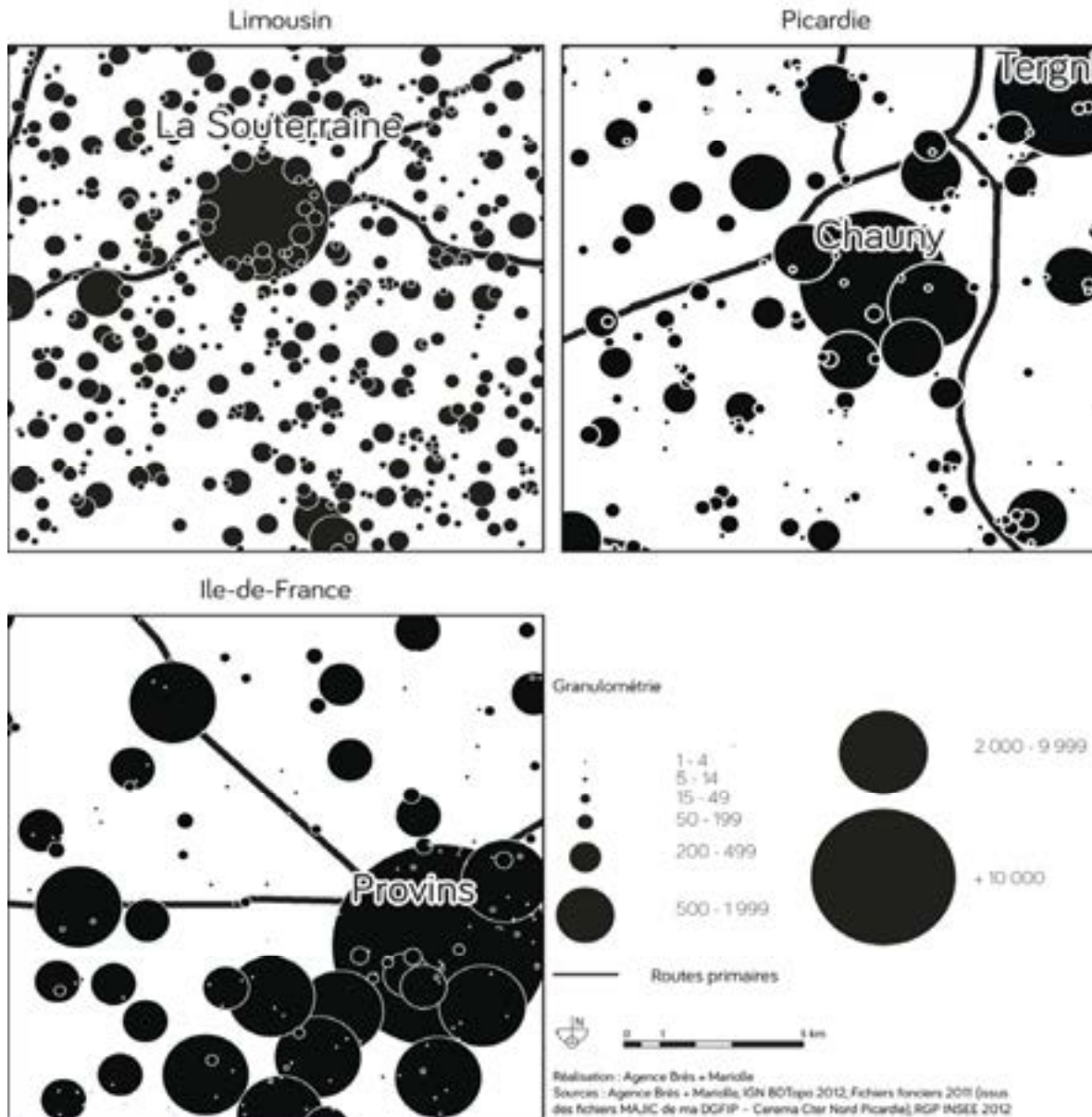


Agrégats (espaces bâtis)

Ile-de-France

De l'agrégat à l'établissement humain

Distribution de la population



Population :

Limousin : 70 000 habitants
(-10% depuis 1962)

Picardie : 250 000 habitants
(+20% depuis 1962)

Ile-de-France : 250 000 habitants
(+200% depuis 1962)

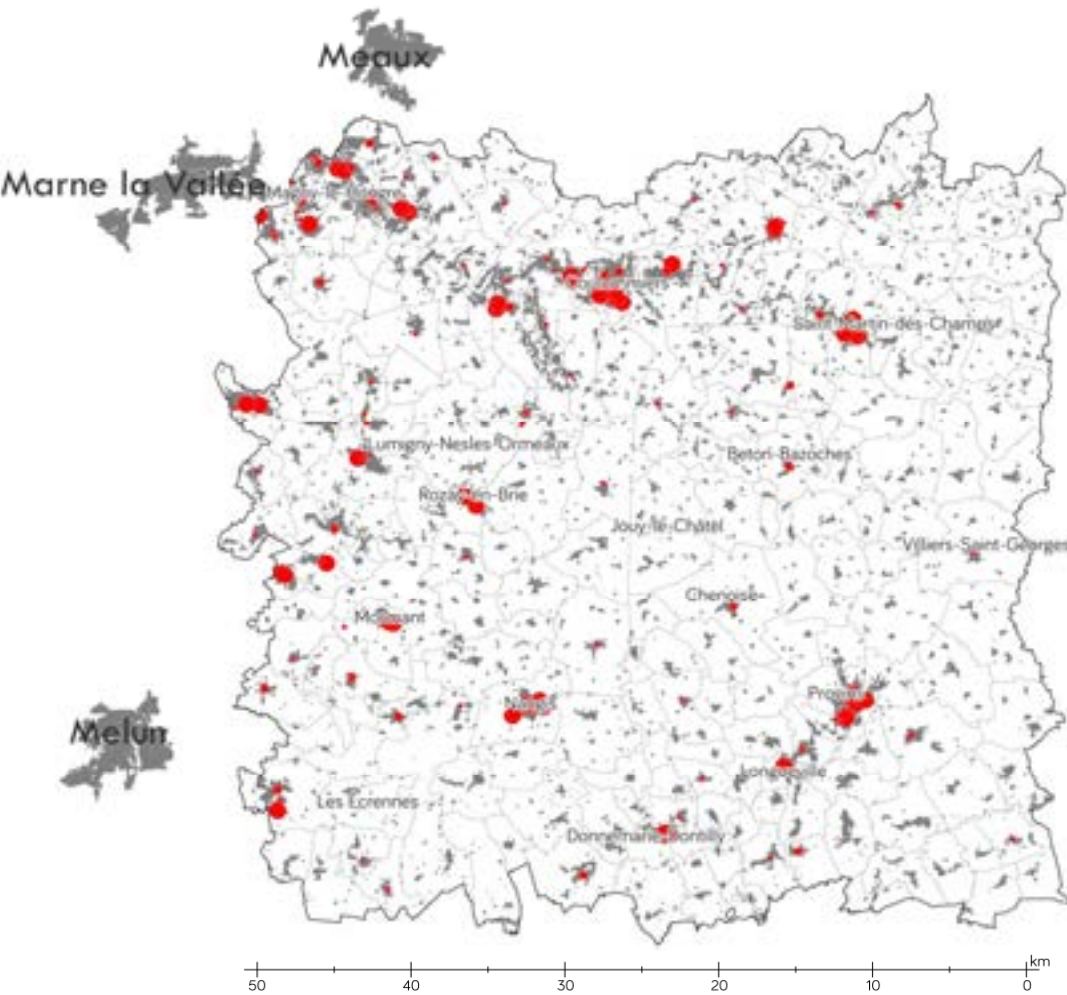
Importance des bourgs dans la granularité

La classe des bourgs (entre 500 et 999 habitants) concentre les plus fortes proportions de pop. :
56% en Picardie,
63% en Ile-de-France
(à l'exception du Limousin: 31%)

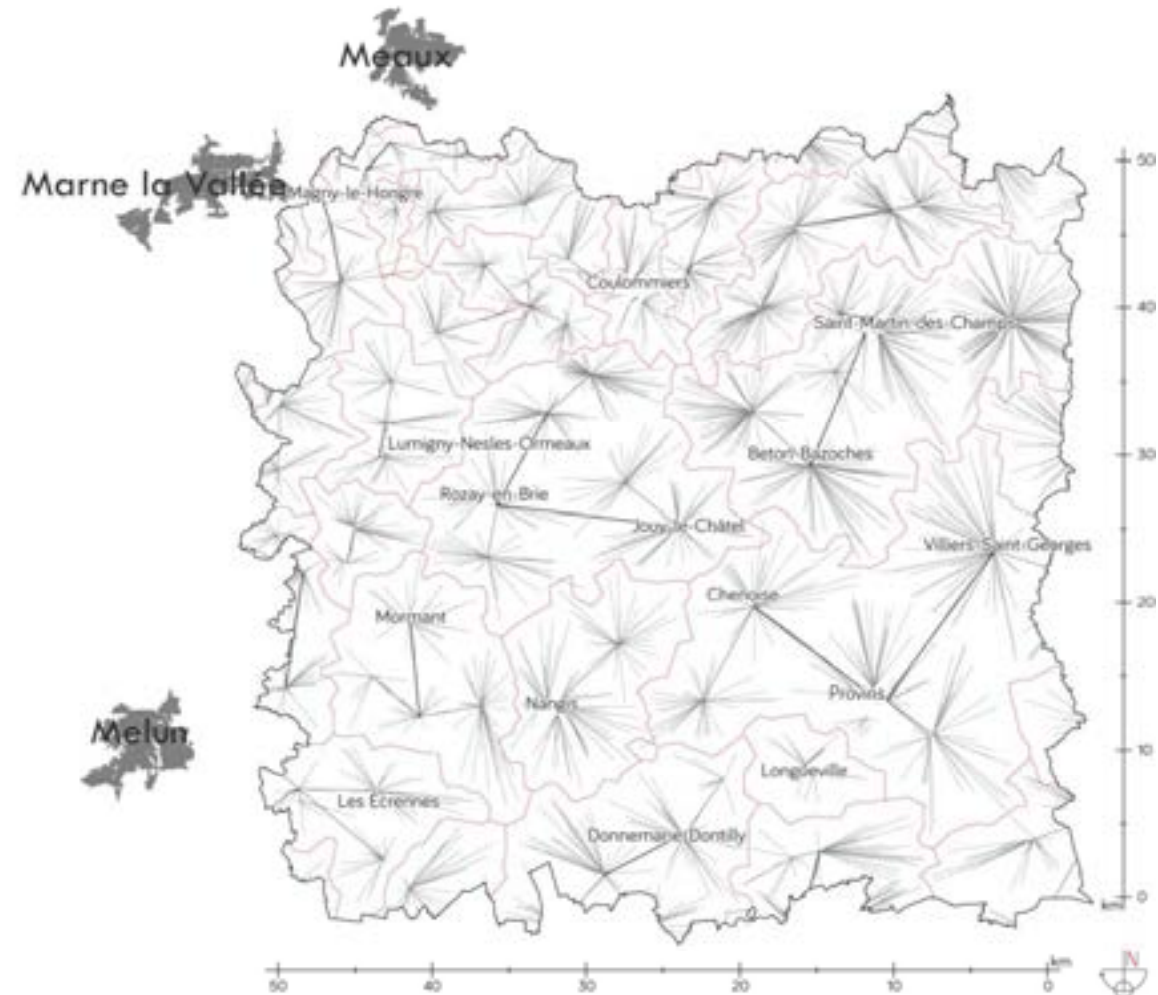
Limousin: 55% pop. dans hameaux et villages
Picardie: 90% pop. dans bourgs et villes

Distribution hiérarchisée des services

La distribution des services et leur accessibilité dans une logique ascendante



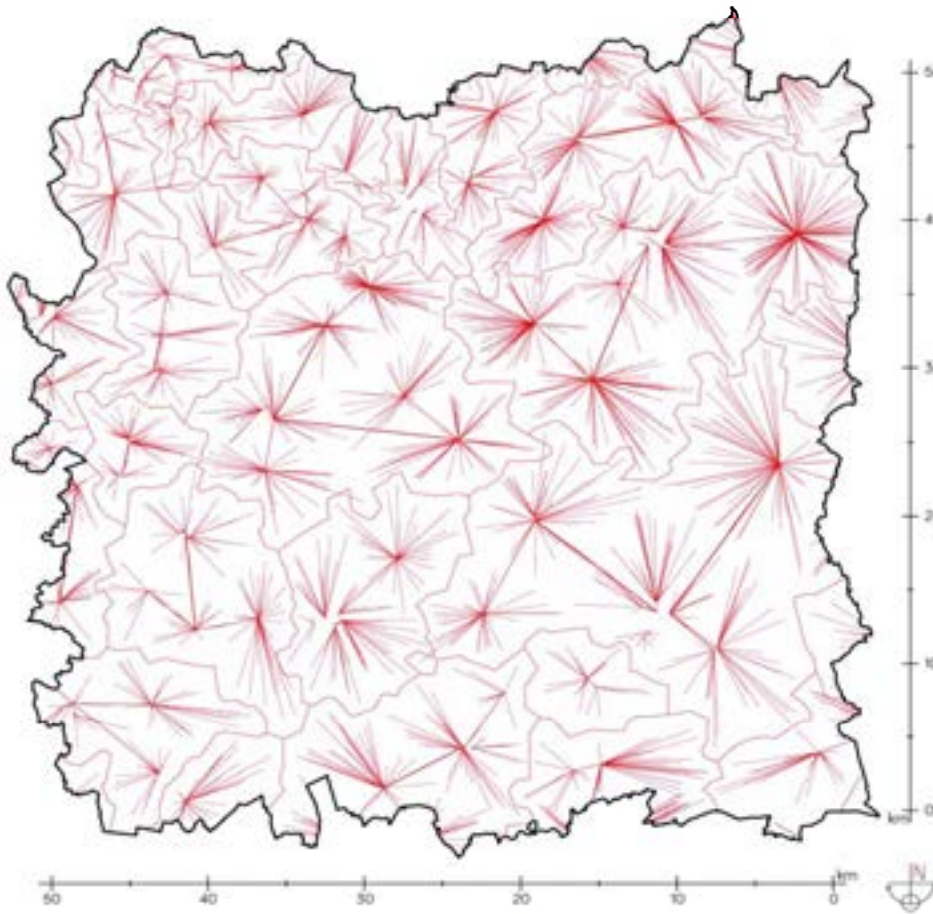
Offre de commerces et services
Ile-de-France



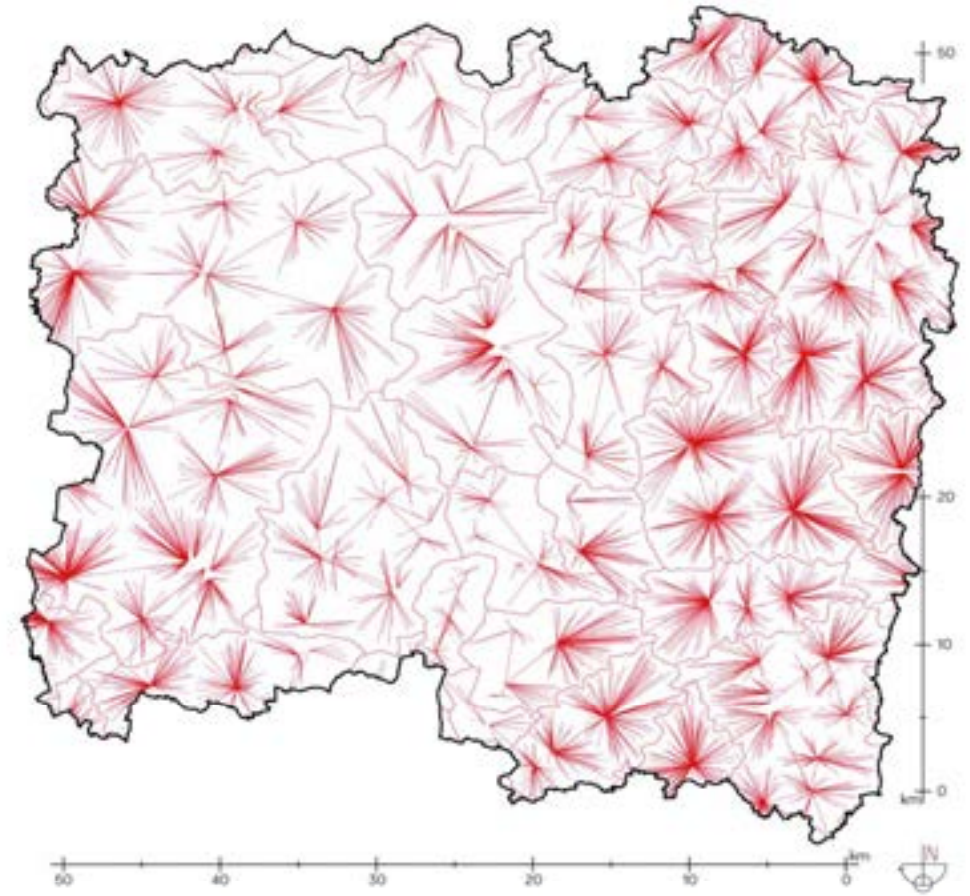
Grappe de proximité

Distribution hiérarchisée des services

La distribution des services et leur accessibilité dans une logique ascendante



Ile-de-France

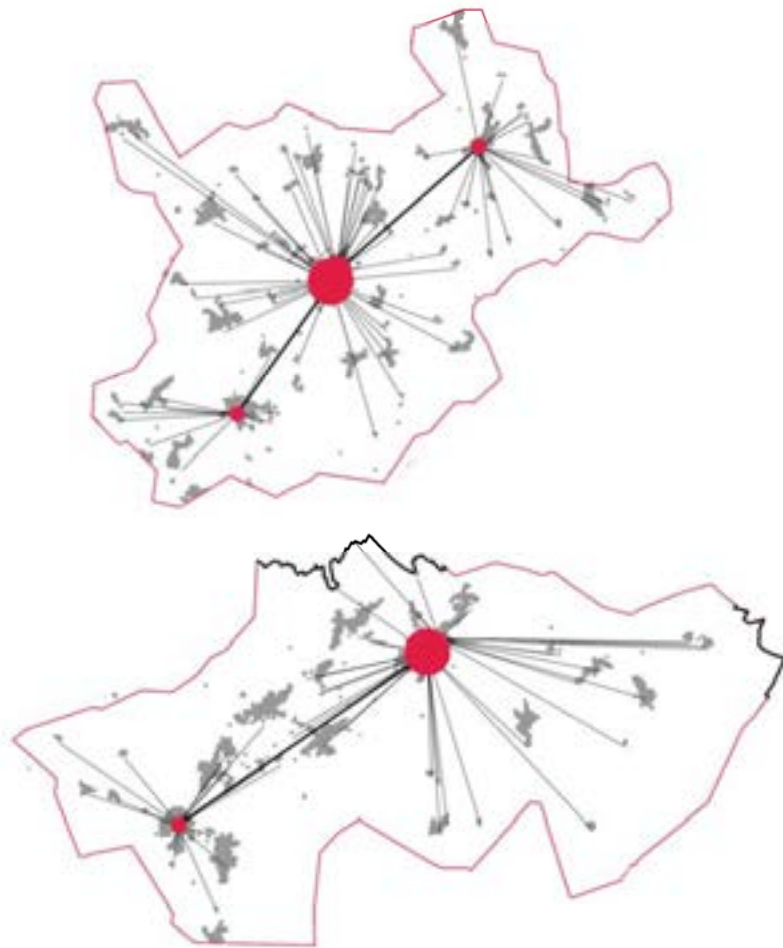


Bourgogne

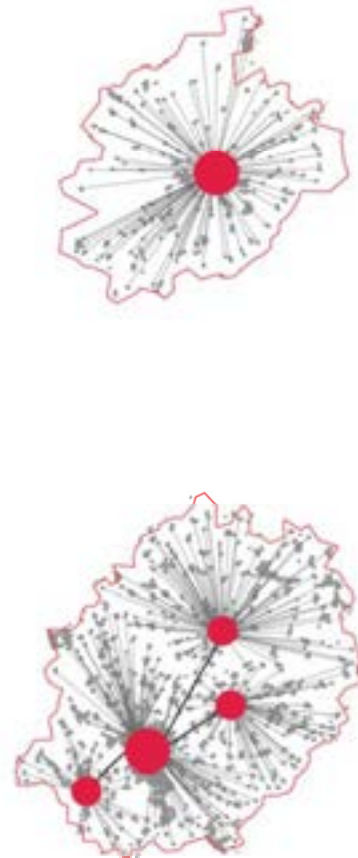
Distribution hiérarchisée des services

Les grappes de proximité

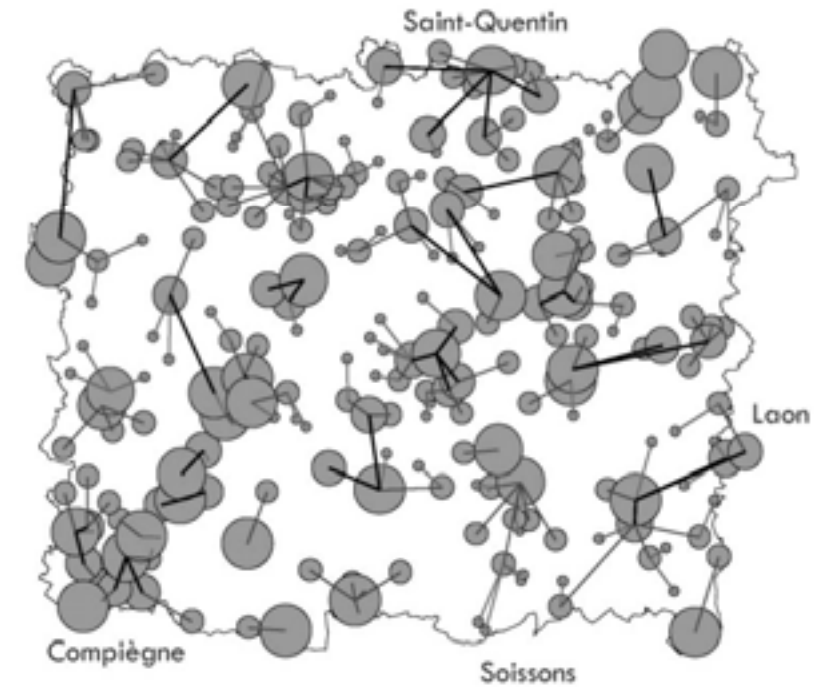
Services	Limousin	Picardie
quotidiens	2.1	2.9
intermédiaires	3.6	4.4
Supérieurs	4.9	8.8



Picardie



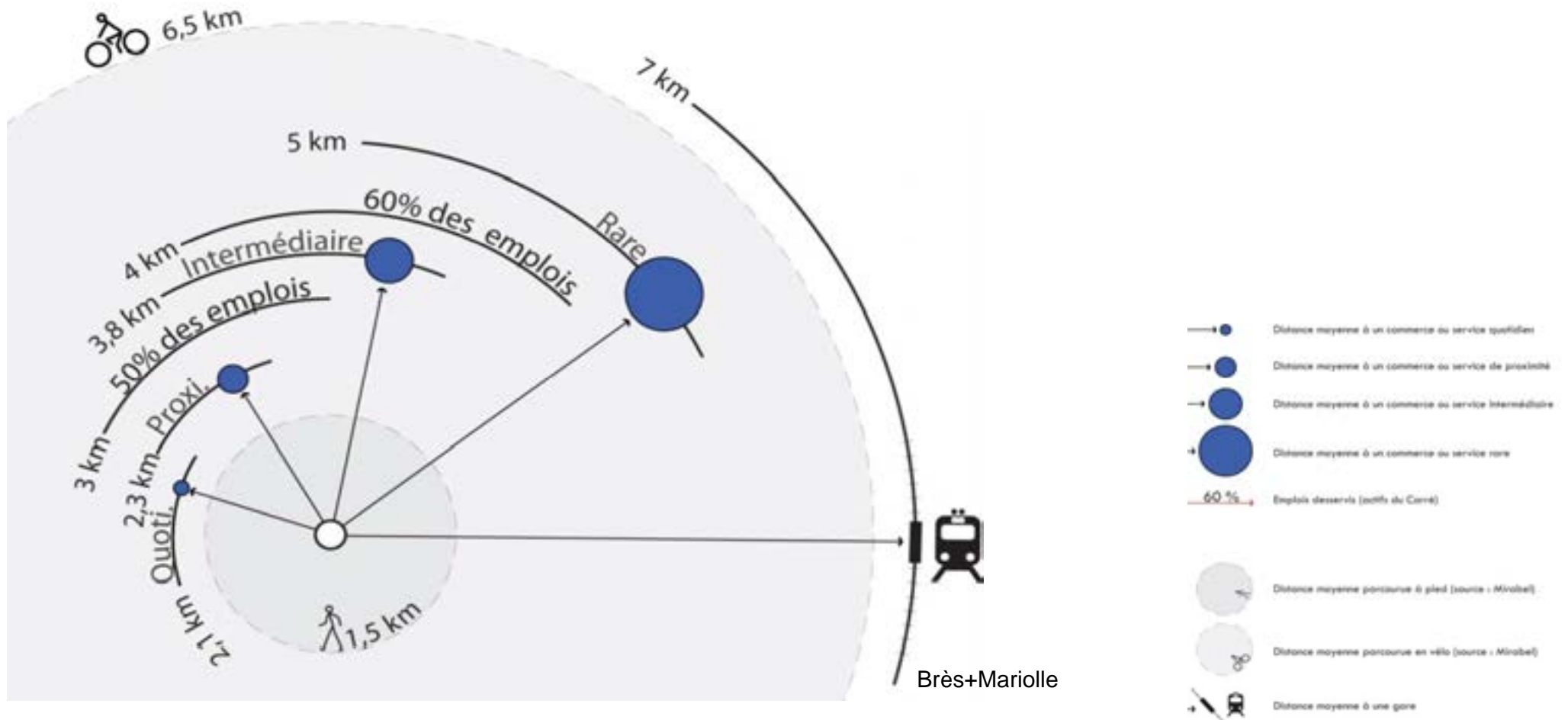
Limousin



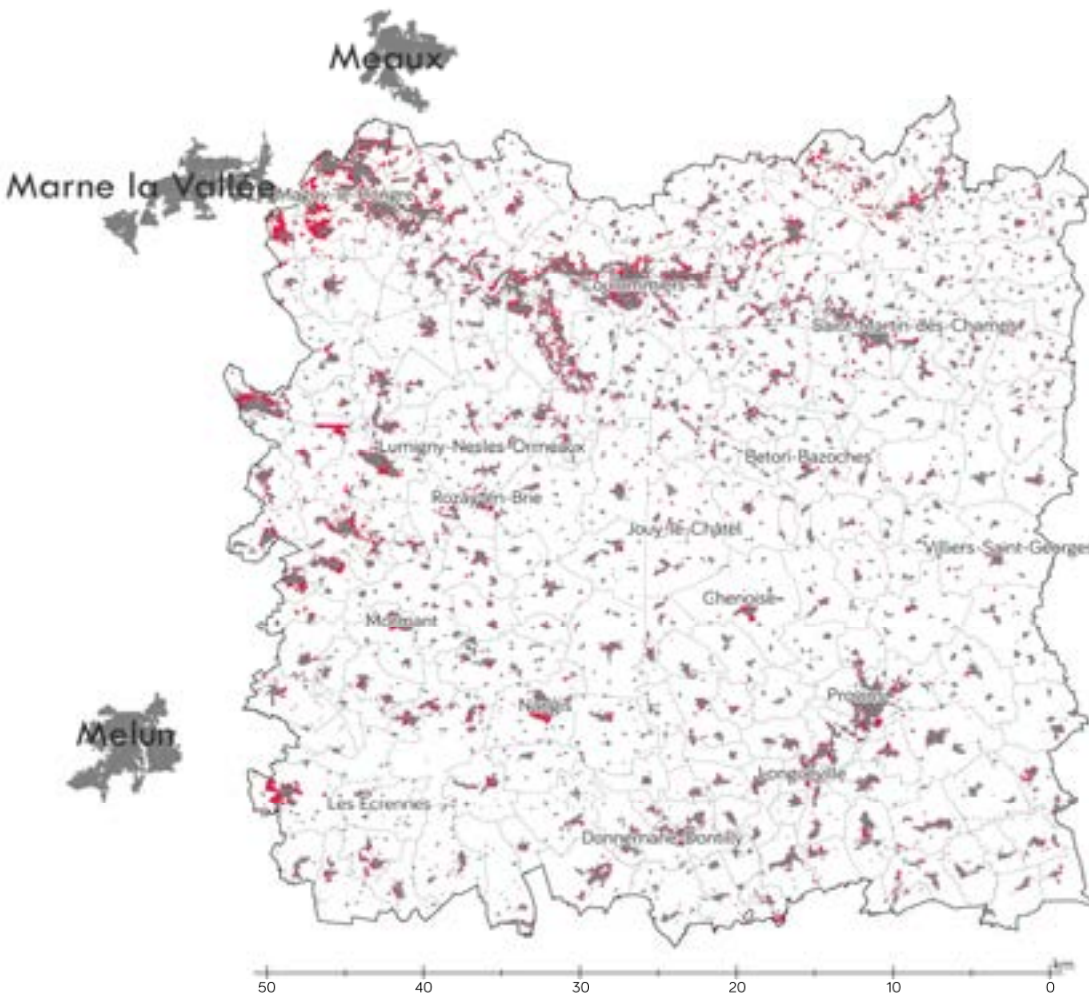
- commerces supérieurs : parfumerie, électroménager-audiovisuel, Trésor Public, établissement de santé.
- commerces intermédiaires : centre commercial, pharmacie, librairie/ presse, bureau de poste, médecin généraliste, réparation automobile et matériel agricole
- commerces quotidiens : boulangerie, bar-restaurant, épicerie-superette

Distribution hiérarchisée des services

Equation des mobilités alternatives au tout-automobile

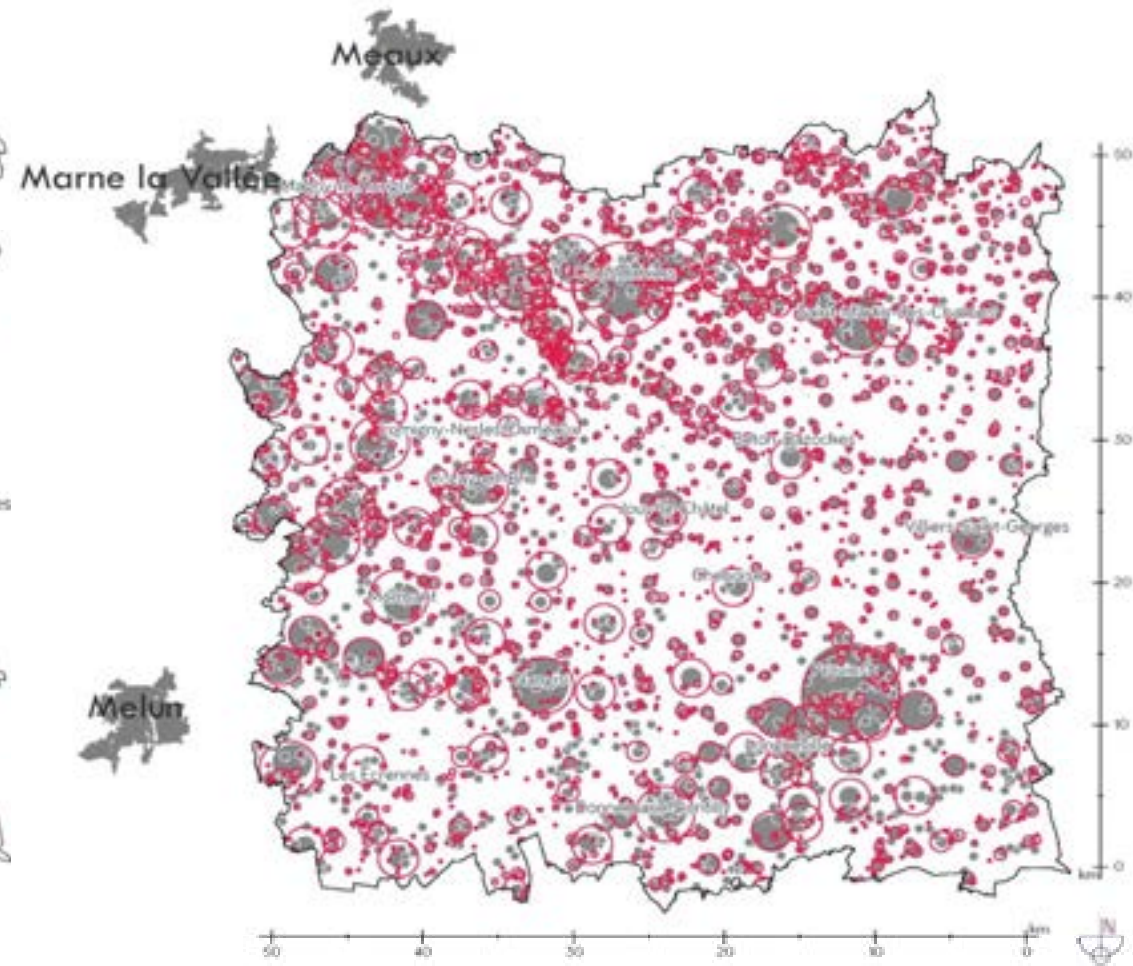


Picardie



Agrégation (espaces bâtis)

Ile-de-France



Granularité (population)



Hameaux

Le nombre de hameaux (classes de 15 à 49 habitants et 50 à 99 habitants) a fortement diminué (-50%)

-Limousin : perte de population dans les hameaux

-Picardie et Ile-de-France : extension et gain de population.
Transferts vers la classe des « villages ».

Bourgs

Les bourgs (500 à 1 999 habitants) sont les lieux qui ont concentré la croissance démographique et urbaine la plus forte.

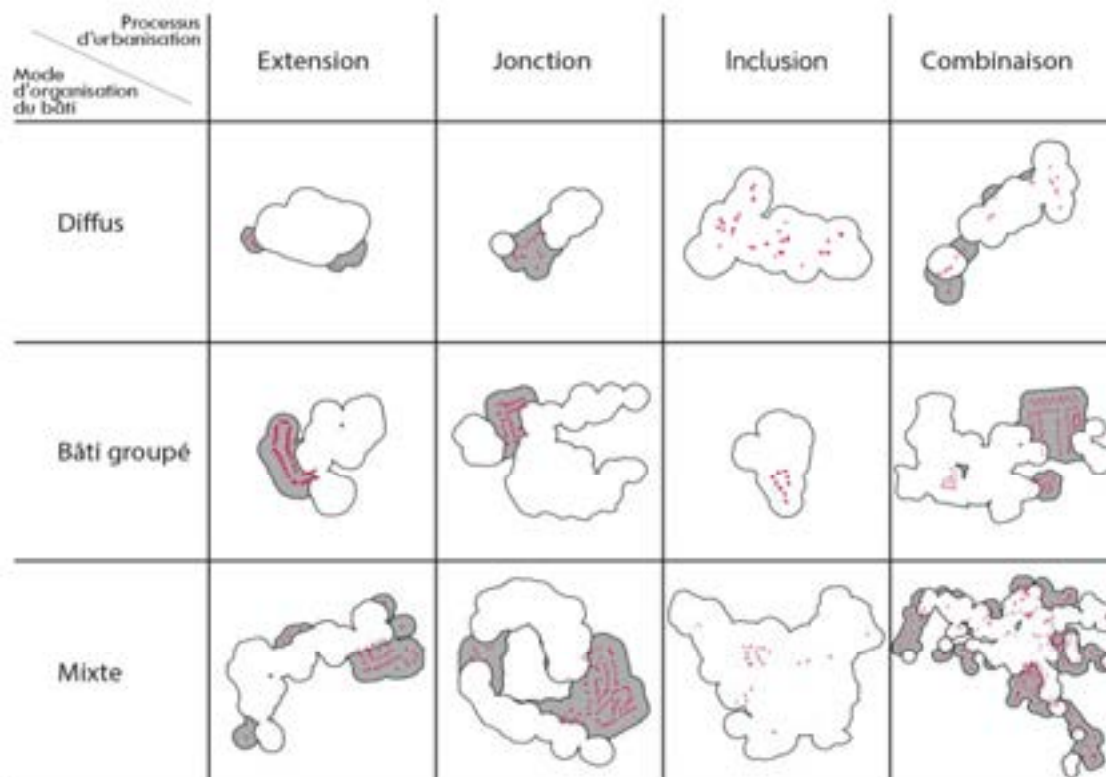
La classe qui a eu un des plus fort taux d'accroissement dans chacun des sites d'études (30% en Limousin, 50% en Picardie et 100% en Ile-de-France).

Les processus d'extension et de jonction des agrégats bâtis ont conduit à une intégration progressive des zones d'habitation isolées héritées du substrat rural au sein de villages puis de bourgs.

Extension des agrégats bâtis depuis 1962

50 ans d'agrégation

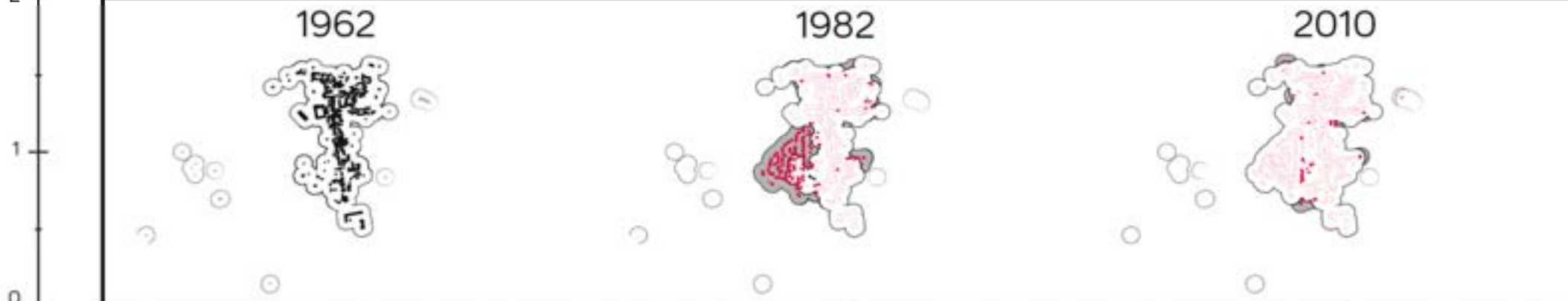
Différents processus



Bombon

	1962	1982	2010
Pop	501	721	908
Surf (km ²)	0,44	0,56	0,58
Densité pop (hab/km ²)	1139	1288	1566
Emprise au sol (%)	10,0%	10,5%	10,7%

2 km





ENCASTREMENT PLUTÔT QU'ÉTALEMENT

A l'interface du bâti et des ressources

Étalement ou encastrement?



A l'interface du bâti et des ressources

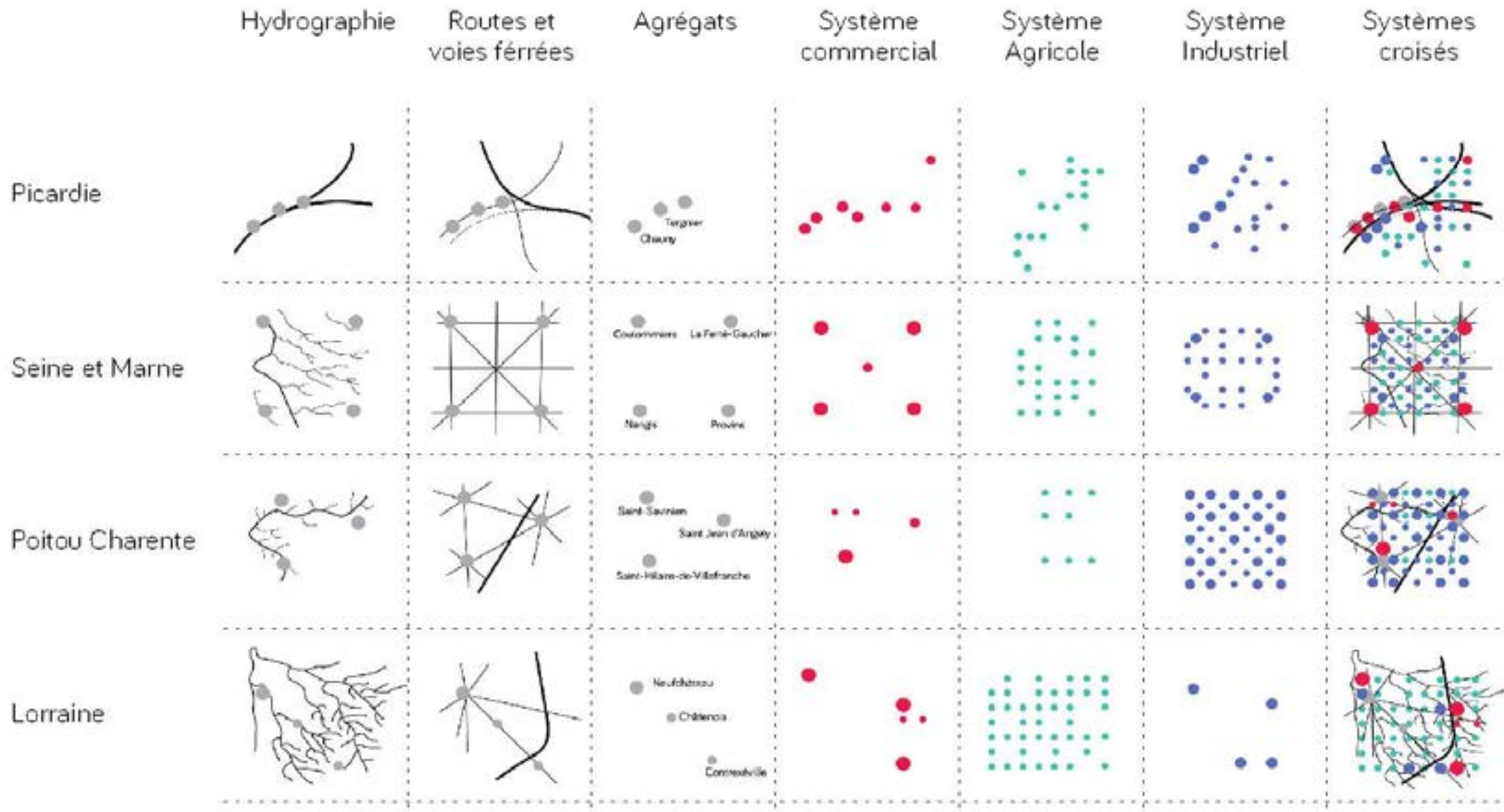
Apprendre du vernaculaire



Béat

Encastrement et Distribution

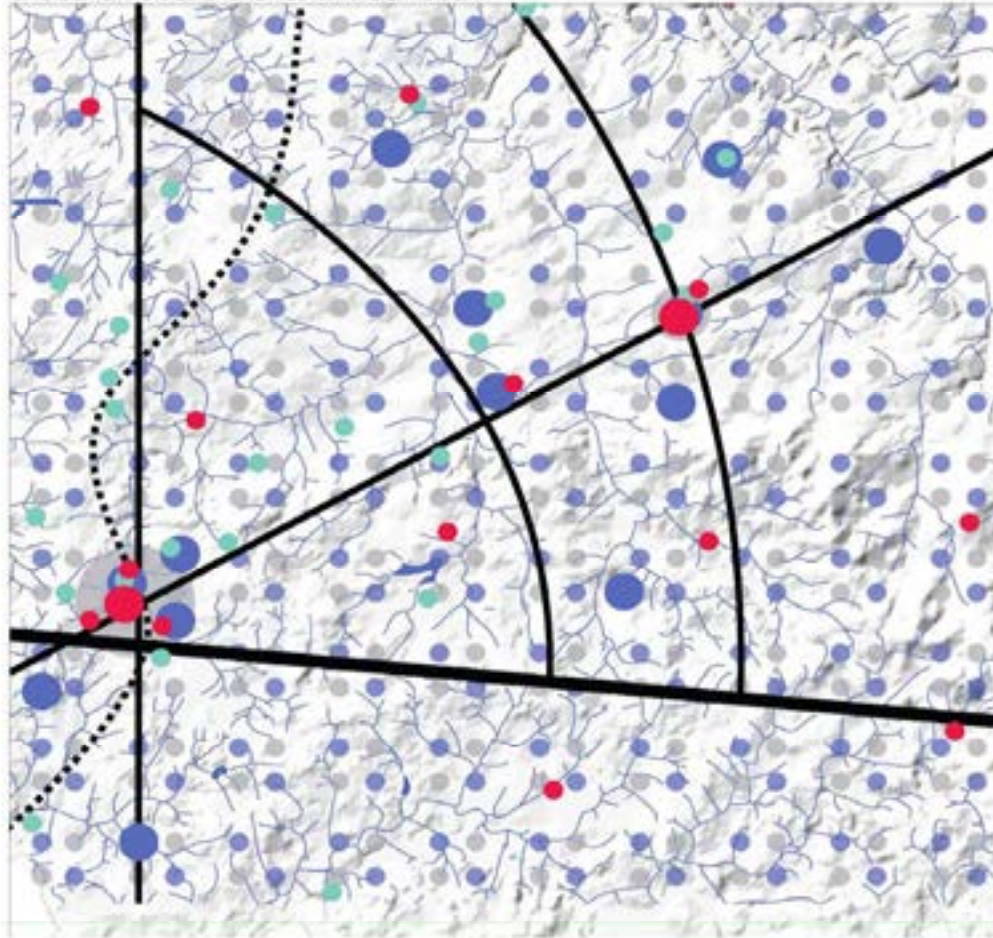
Associer et répartir plutôt que séparer et concentrer



Encastrément et Distribution

Associer et répartir plutôt que séparer et concentrer

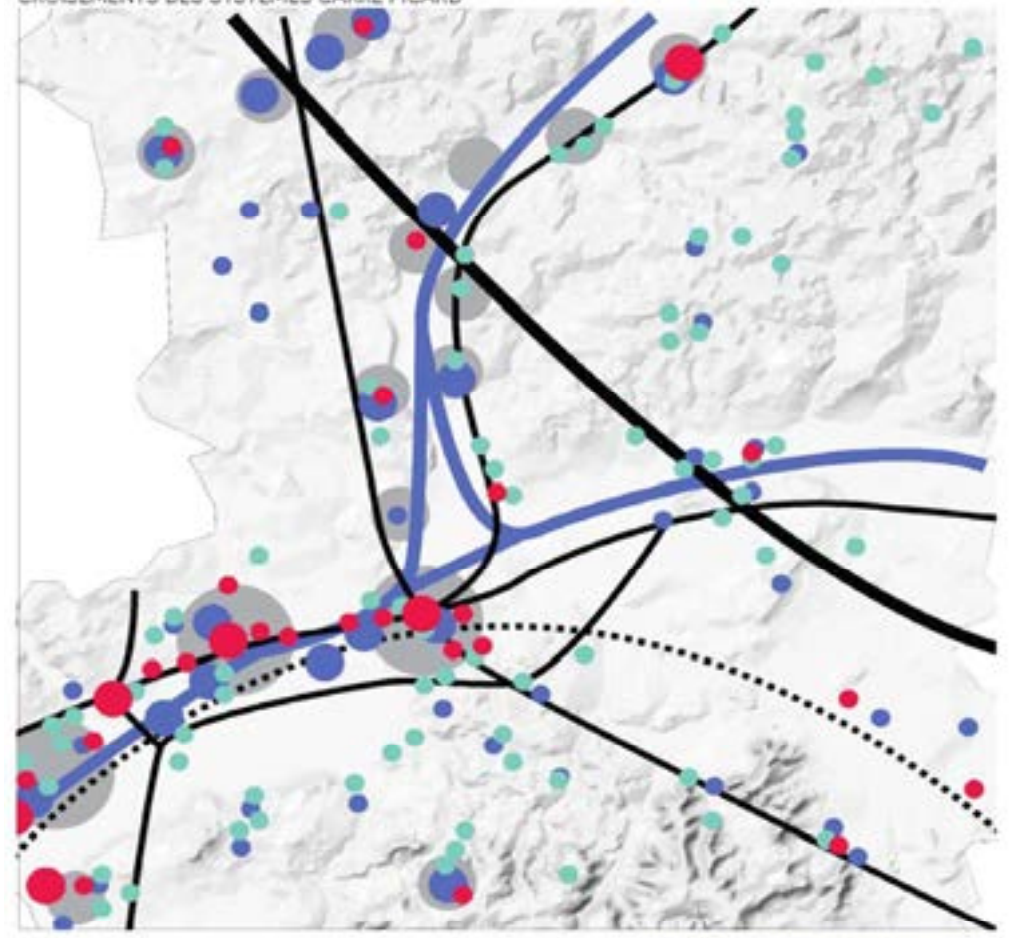
CROISEMENTS DES SYSTEMES CARRÉ LIMOUSIN



Croisement de système au sein du carré Limousin

ANR FRUGAL
Rupture 0 - Les transformations des territoires de l'Alsace d'ici et là se font pas aux centralités hiérarchiques

CROISEMENTS DES SYSTEMES CARRÉ PICARD



Croisement de système au sein du carré Picard

ANR FRUGAL
Rupture 0 - Les transformations des territoires de l'Alsace d'ici et là se font pas aux centralités hiérarchiques

Merci!

