

# adatt

**bureau d'études BIM**  
économie de la construction



Adèle Aybike Avinal

[aybike.avinal@adatt.fr](mailto:aybike.avinal@adatt.fr)

# BIM

## Building Information Modelling

adatt

bureau d'études BIM  
économie de la construction

# BIM

Building Information Modelling  
Modélisation des données du bâtiment  
Maquette numérique renseignée

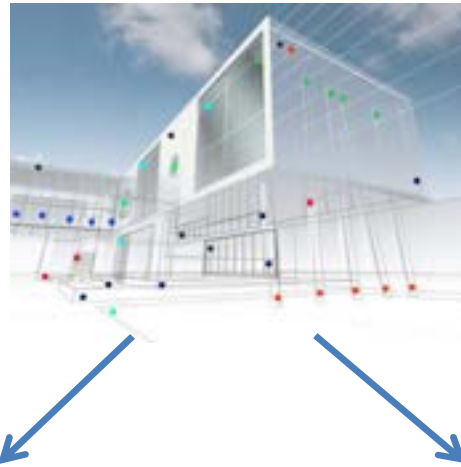


Maquette commercial sans données



Maquette avec des données

# Maquette numérique renseignée



Modèle géométrique



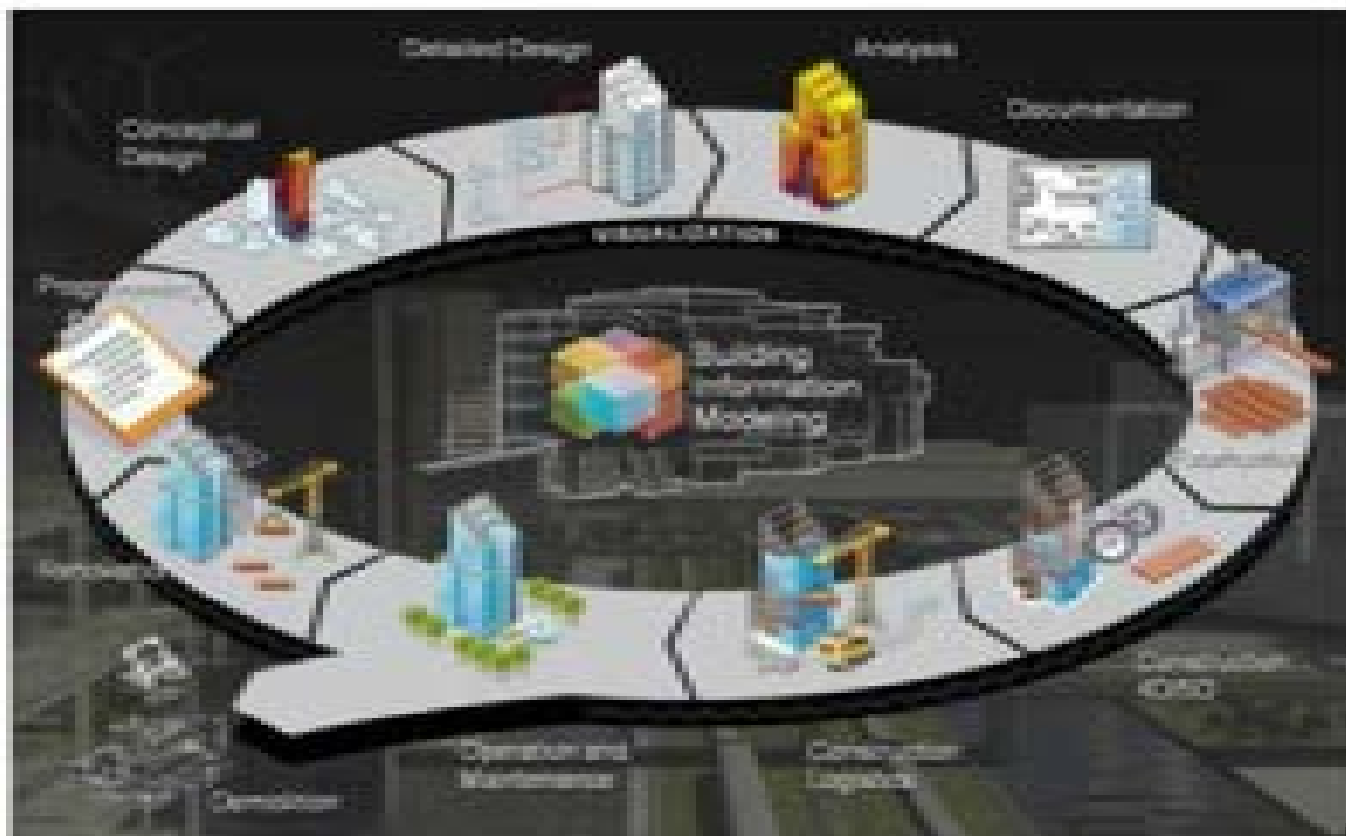
Modèle d'information



# Qu'est-ce que BIM ?



# BIM est le management du cycle de vie du bâtiment



# BIM est une méthodologie pour la gestion des données

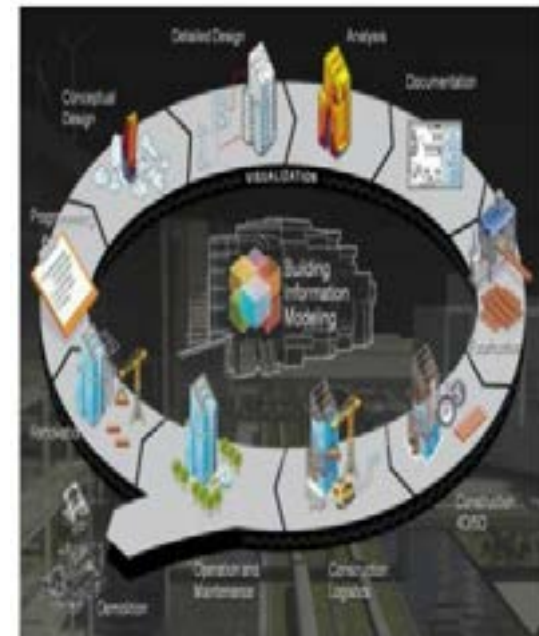
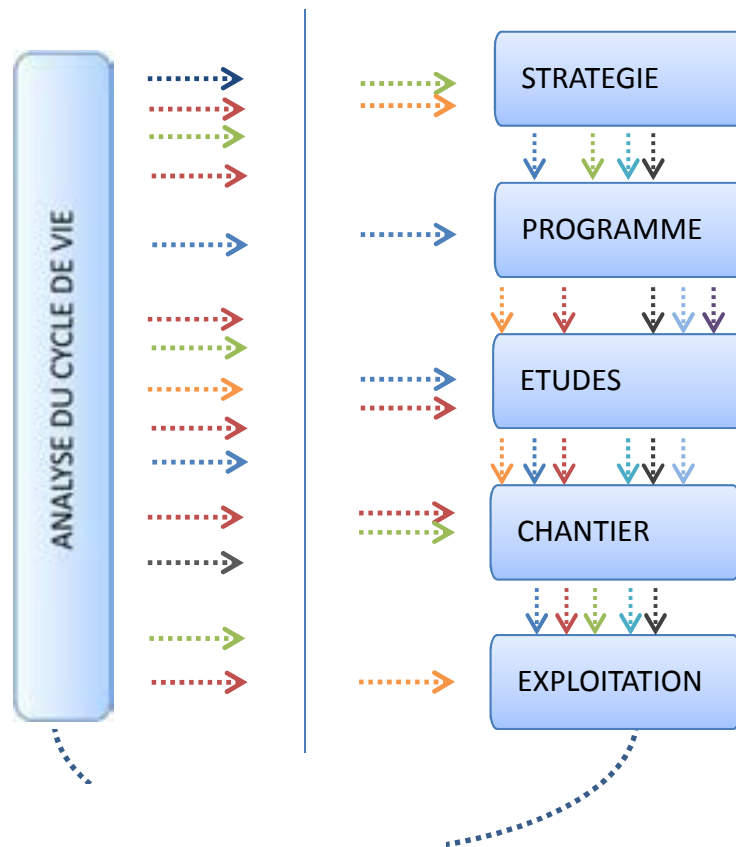


Image : RIBA , Keith Snook

# NIVEAUX DE BIM

Niveau 1  
isolée

architecte



économiste



Niveau 2  
collaboratif



BIM  
manager

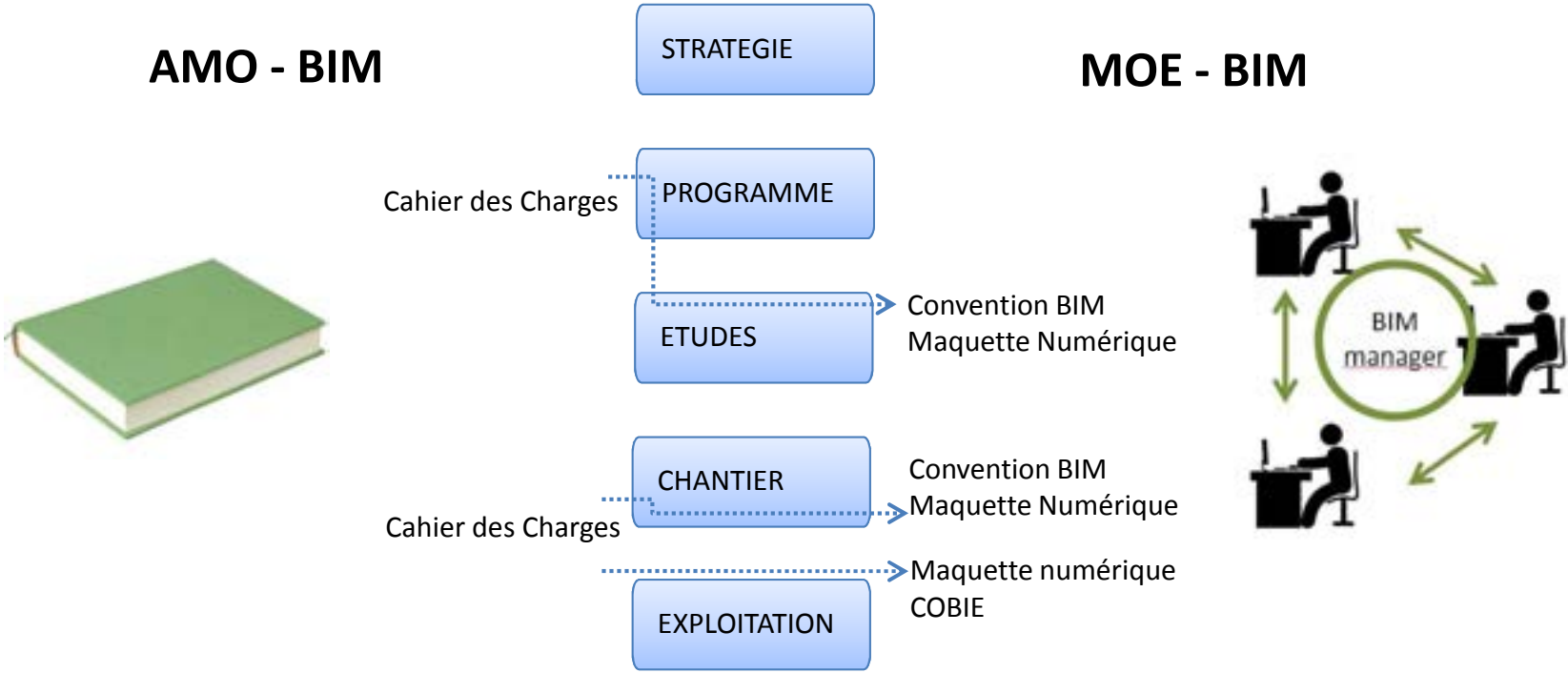


Niveau 3(ibim)  
même maquette





# Organisation des contributeurs BIM

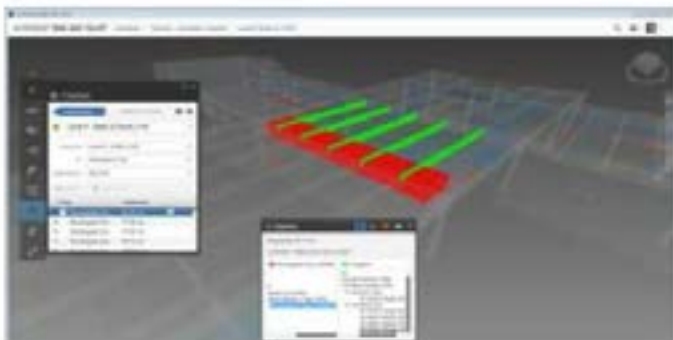
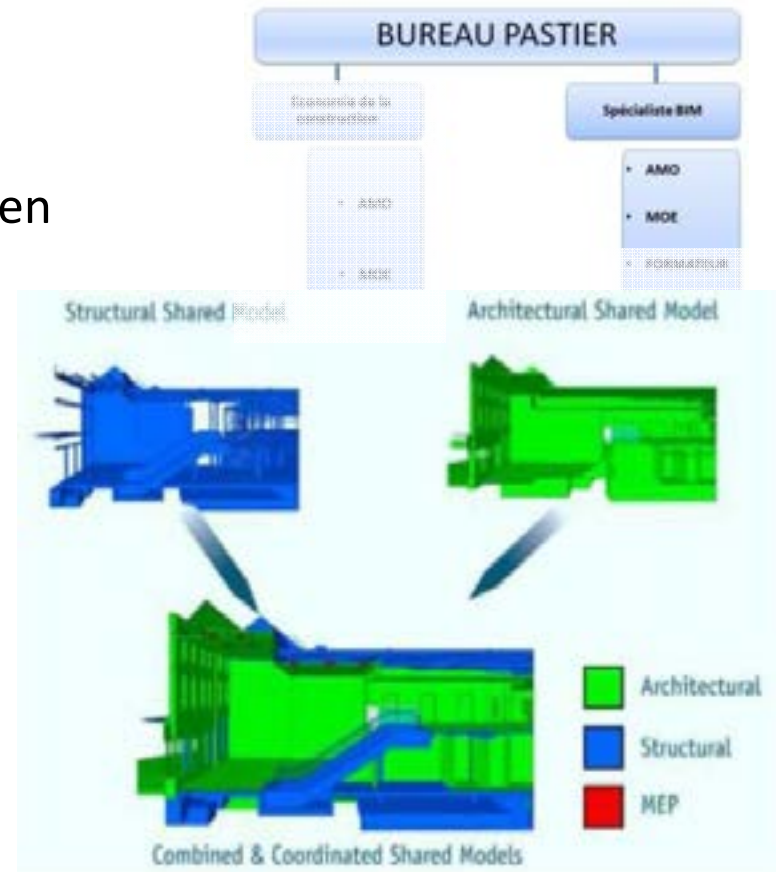
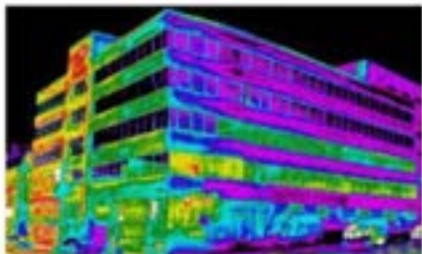


# Objectifs BIM,

défini dans le cahier des charges et mise en route par le convention

Exemple :

- Gestion de coût de construction
- Affiner analyse thermique
- Améliorer la synthèse, les interfaces



# Les risques ?

## Je veux du BIM sans objectifs?

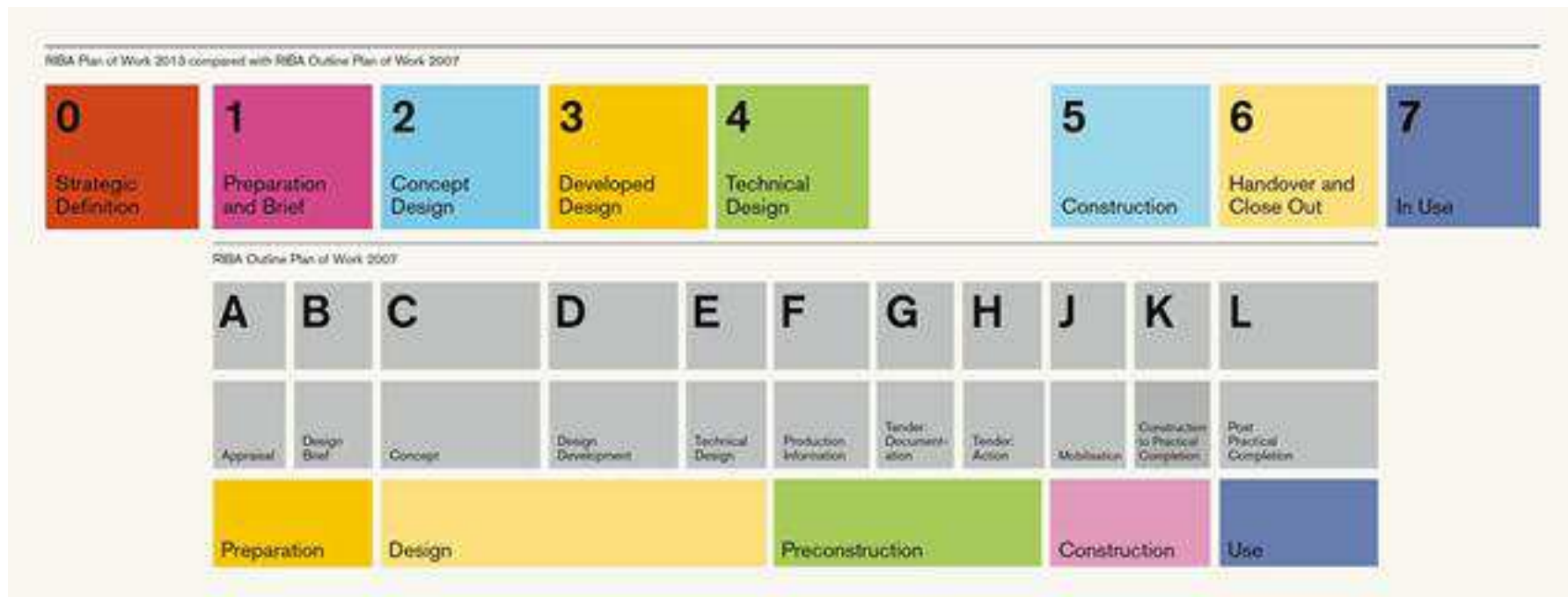


Coordination 3D  
Gestion du patrimoine  
Détection des clash  
Simulation des travaux  
Estimation de coût  
Revue  
Fabrication digitale  
Estimation de vie de bâtiment

Simulation de l'éclairage  
Analyse structurel  
Analyse thermique  
Analyse de la lumière du soleil  
Visualisation / commercial  
Simulation du site

# Est-ce que BIM est en train de changer notre méthodologie?

- Exemple :
- RIBA : *Royal Institute of British Architects*
- Modification de Plan of work , 1964, 2000, 2007, 2011



en Angleterre.  
« BIM Management »

