

Chapitre 3

« *Relever les défis de la construction d'urgence* »

Centre de Premier Accueil Paris-Nord



Julien BELLER
Architecte

Architecte DPLG

Le Programme

Population visée : Migrants, réfugiés non européens.

Nombre de place : 400 lits

Statut du projet : Accueil des réfugiés primo-arrivants

Usages : Accueil, Santé, Hébergement



Les acteurs

ETAT
MAIRIE DE PARIS
VOLONTÉ INITIALE DU PROJET
FINANCEUR INDIRECTE

EMMAÛS
SOLIDARITE
MAÎTRISE D'OUVRAGE
FINANCEUR DIRECTE



EQUIPE DE MAÎTRISE D'ŒUVRE



ENTREPRISES

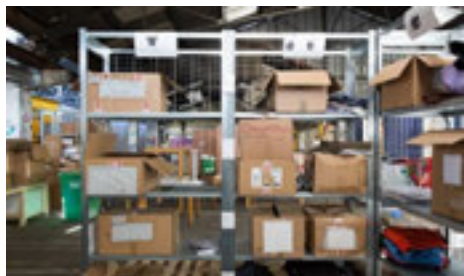
Le projet en chiffre

- **13 000 m²** de surface utile totale.
- **6 000 m²** de surface utile chauffée totale.
- **6 millions d'euros** de coût de travaux.
- **1 000 euros/m²** de surface utile chauffée.

- **3 mois** pour concevoir et construire le projet.
- **18 mois** d'occupation du site.
- **5-15 jours** d'hébergement sur place.

- **8 quartiers**
- **100 modules** d'hébergement
- **16 m²** par chambre de **4 personnes**, soit **4 m²/personne**.
- **6 600 m²** de panneaux bois

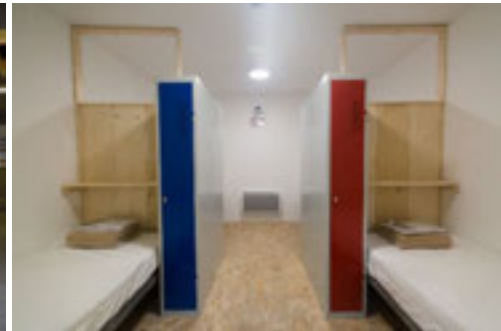
L'espace d'hébergement



Montage des Chambres

Concevoir, fabriquer, installer et livrer 100 modules préfabriqués en 6 semaines ...

Voilà le défi que seul Maître Cube était capable de relever



Dates clés

- **22/08/16** : Démarrage des **préfabrications en ateliers**
- **06/09/16** : Pose des premiers panneaux sur site
- **30/09/16** : Fin de montage des **100 modules d'hébergement**

Le **10 Novembre** le nouveau centre d'accueil de réfugiés a ouvert ses portes...

En **6 semaines** de réalisations, Maître Cube a tenu les délais !

Le Projet en images











EMMAÜS
Solidarité
de la rue à la rue !



2

3

4



A2!

FATSO * FAMOS YK\$













Le Projet en échos

Ouest-France
Lundi 21 novembre 2016

Autour d'Angers

Ils ont bâti un centre d'accueil de migrants à Paris

Cmp
Bois

Le bois face au défi de l'accueil des réfugiés

Conçus, fabriqués, installés et livrés 150 modules préfabriqués en 5 semaines, c'est le défi relevé par le groupe Maître Cube, entreprise générale de construction bois. Géré par l'association Emmaüs Solidarité, le centre d'accueil compte 400 places et a demandé 5000 m³ de panneaux bois. L'objectif était atteint à 600 places d'ici à la fin de l'année 2016.



1. L'investissement préfabriqué en bois se fait dans un bâtiment d'acier en huit lots, avec un total plus de 100 chambres de migrants.

Avec son engagement et ses 8 ateliers, Maître Cube a une capacité de production de 150 000 m³ de panneaux bois par an.

"Compte tenu des enjeux et de la forte médiatisation qu'impliquait ce projet, la ville de Paris, Emmaüs Solidarité et l'architecte Julien Boiteux ont apporté la plus grande agilité dans la sélection de leur partenaire et Maître Cube se présentait comme l'entreprise de construction bois la mieux adaptée pour répondre à l'ensemble des contraintes qualitatives, techniques, calendaires, budgétaires," a déclaré Sylvain Laroque, Président de Maître Cube.

"Nous sommes fiers de participer à ce projet. Cette réalisation exprime les valeurs et capacités de notre entreprise, elle justifie par elle-même la stratégie de Maître Cube, consortium de 5 entreprises régionales toutes spécialisées depuis plusieurs décennies dans la Construction Bois, à côté d'Alexis Hordens, directeur général de Maître Cube."

www.maîtrecube.fr

prise de construction bois, la société Rousseau a réalisé
semaines avec ses associés.



du centre d'accueil des migrants à Paris.

re Vaugoyeau, com-
réalisé en moins de

inauguré le 8 novembre, le centre
d'accueil, réparti en huit lots et plus
de 100 chambres de quatre per-

sonnes, est installé dans une gare
désaffectée sur un terrain de deux
hectares.

Pour réaliser le chantier, la société
Rousseau a utilisé le nouvel atelier de
1 900 m² qu'elle vient d'ouvrir à

Soulaire-et-Bourg. Quatre salariés, à
plein-temps, ont assuré la préfabri-
cation des planchers, murs et toitures
des chambres dans des ateliers
adaptés, équipés d'outils industriels
qui ont été un élément clef à la réus-
site de ce chantier.

« Ce site de production va être
conservé, vu notre carnet de com-
mandes bien rempli », poursuivent
Félicien Robert et Pierre Vaugoyeau.
Ce qui se traduit dans les chiffres :

« Le chiffre d'affaires construction
est en augmentation de 5 à 10 %
par an ces trois dernières années. »
Une hausse due, expliquent les
deux dirigeants, à la diversité des réa-
lisations que mène la société Rou-
seau. Elles s'échelonnent de 500 € à
trois millions d'euros, pour des per-
sonnes privées comme pour des col-
lectivités. Une maison en bois sort
tous les deux jours de ses ateliers où
sont également fabriqués des esca-
liers, à raison de trois par jour.

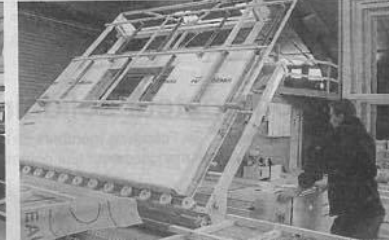
La société Rousseau développe
également un secteur mûrier avec
Le marchand de glass, qui permet
de réaliser des verres sur mesure.
Elle est aussi présente dans le sec-
teur de la charpente, de la rénovation
de bâtiments historiques et de la ré-
novation énergétique. De quoi assu-
rer l'avenir de ses 120 salariés, dont
une dizaine d'apprentis.



près le chantier



La main de l'homme est indispensable pour assurer les assemblages.



La technologie permet des prouesses, tel ce relevage automatique des murs
en bois qui rejoindront ensuite l'atelier finition avant le quai d'expédition.