



GROUPES DE TRAVAIL DEPUIS 1966 DANS L'ORDRE D'ENTREE EN SCENE. SAINT TROPEZ. PARIS. ANTECUM PATA GUYANE. PARIS. RENNES. MARBELLA. SAINT CHAMOND. CHICAGO 2005 . VILLETANEUSE 2007. PARIS 2012 . L'ÎLE SAINT DENIS 2015/16

1970-1975 à MARBELLA et de 1976 à 80 à BORDEAUX. VILLENEUVE D'ASCQ. TOULON et RENNES. APPRENTISSAGE des TECHNIQUES TRADITIONNELLES et FORMATION AU



CHANTIER...
MARBELLA

DIRECTEMENT ADAPTE DE LA SCULPTURE-OBJET LE GESTE RAPIDE DE L'ECRIURE AUTOMATIQUE TRANSPOSE DANS L'ESPACE UNE FORCE SPONTANEE à VOCATION MONUMENTALE



BORDEAUX PREFECTURE



VILLENEUVE D'ASCQ LOGEMENTS GENDARMERIE(1% art.)

brique ou granit apprentissage et connaissance des matériaux



TOULON place de la RODE



RENNES CENTRE DES ARMEES. PLACE D'ARMES 1%

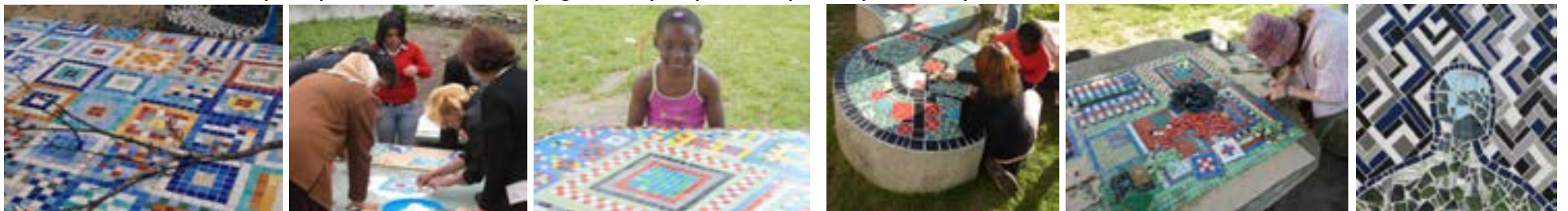
1982 à 1990 Evénements de formes dans la rue : banc à SOFIA ANTIPOLIS Amphi dans un lycée et signal à IUT a PAU, mur au HAVRE, jardin à BESANCON, entrée d'immeubles à IVRY



Autant que la sensibilité vécue des gens au présent le marquage de l'Histoire est une bonne manière de ressentir sa ville: les calpinages, formes et matériaux anciens sont un langage



un bonne solution est de faire participer les habitants au marquages de l'espace public chaque fois que cela est possible car ces traces identifiées créent une intimité sensible vécue



Depuis 1980 toutes mes opérations donnèrent lieu au moins en partie à des actions de participation condition pour moi essentielle du contact à l'habitant et de mon permis de faire

PLANCHE 4 EXEMPLES SUR LE VIF D'ACTES ET de GESTES D'ART PUBLIC. LA THEORISATION NE SUFFIT PAS LA SINCERITE "PRATIQUE" DU FAIRE ENSEMBLE est à PARTAGER...



de telles actions ne peuvent se réaliser que si les acteurs ont une incidence sur le projet et les maîtres d'œuvre une «véritable culture étendue » dans ce domaine qu'ils maîtrisent



2005 à 2011

VILLETANEUSE CHICAGO CERGY L'ILE SAINT DENIS.



PLANCHE 7 2011 à 2016



Adrien Pouchet d'Orléans EXPO 300 enfants impriment leur marque au quartier des Halles
5 stands - 100000 visiteurs - 100000 impressions
11 ateliers - 100000 impressions - 100000 impressions
100000 impressions - 100000 impressions - 100000 impressions

PLANCHE bis facultative (à voir) MURS SOLS ET MOBILIERS DIVERS OBJETS. CES TRACES PATRIMONIALES SONT CONCERTEES AVEC LES HABITANTS MANIERE DE FAIRE + SOFT



Vivre dans le 14ème

FESTIVAL ANIMATION FOLKLORE URBAIN

POUR LA SURVIE DU QUARTIER DE PLAISANCE A GAÏTÉ

LES ASSOCIATIONS DU QUARTIER

AVEC LA PARTICIPATION DE :

- LES AMIS DE LA PLAGE
- LES AMIS DU RHYTHME DE PLAISANCE
- LES AMIS DE PLAISANCE
- LES AMIS DE LA PLAGE
- LES AMIS DE PLAISANCE
- LES AMIS DE PLAISANCE
- LES AMIS DE PLAISANCE
- LES AMIS DE PLAISANCE

SEULE DANS LE 14ème

CERTAINS DES AMIS :

- LES AMIS DE LA PLAGE
- LES AMIS DU RHYTHME DE PLAISANCE
- LES AMIS DE PLAISANCE
- LES AMIS DE PLAISANCE
- LES AMIS DE PLAISANCE
- LES AMIS DE PLAISANCE
- LES AMIS DE PLAISANCE
- LES AMIS DE PLAISANCE

POURQUOI CETTE FETE ?

LE 14ème EST UN QUARTIER A LA VIE ET A LA CULTURE. C'EST LA SEULE PARTIE DE LA PLAGE QUI A SU SURVIVRE A LA FOLIE DE LA PLAGE.

CETTE FETE EST UN MOYEN DE SE MANIFESTER ET D'ORGANISER LE QUARTIER (ASSOCIATIONS, SYNDICATS, ET PARTICULIERS) ELLE A POUR BUT DE :

- FAIRE CONNAÎTRE LE QUARTIER A L'EXTÉRIEUR
- FAIRE CONNAÎTRE LE QUARTIER AU QUARTIER
- FAIRE CONNAÎTRE LE QUARTIER AU QUARTIER
- FAIRE CONNAÎTRE LE QUARTIER AU QUARTIER

organisent une nouvelle FETE sur 4 Dimanches

LE 22 AVRIL, LE 29 AVRIL, LE 6 MAI, LE 13 MAI

LES AMIS DE LA PLAGE, LES AMIS DU RHYTHME DE PLAISANCE, LES AMIS DE PLAISANCE, LES AMIS DE PLAISANCE, LES AMIS DE PLAISANCE, LES AMIS DE PLAISANCE, LES AMIS DE PLAISANCE, LES AMIS DE PLAISANCE.

VIVRE DANS LE 14ème

FOLK URBAIN

PROGRAMME DU FESTIVAL ANIMATION POUR LA SURVIE DU QUARTIER PLAISANCE A GAÏTÉ

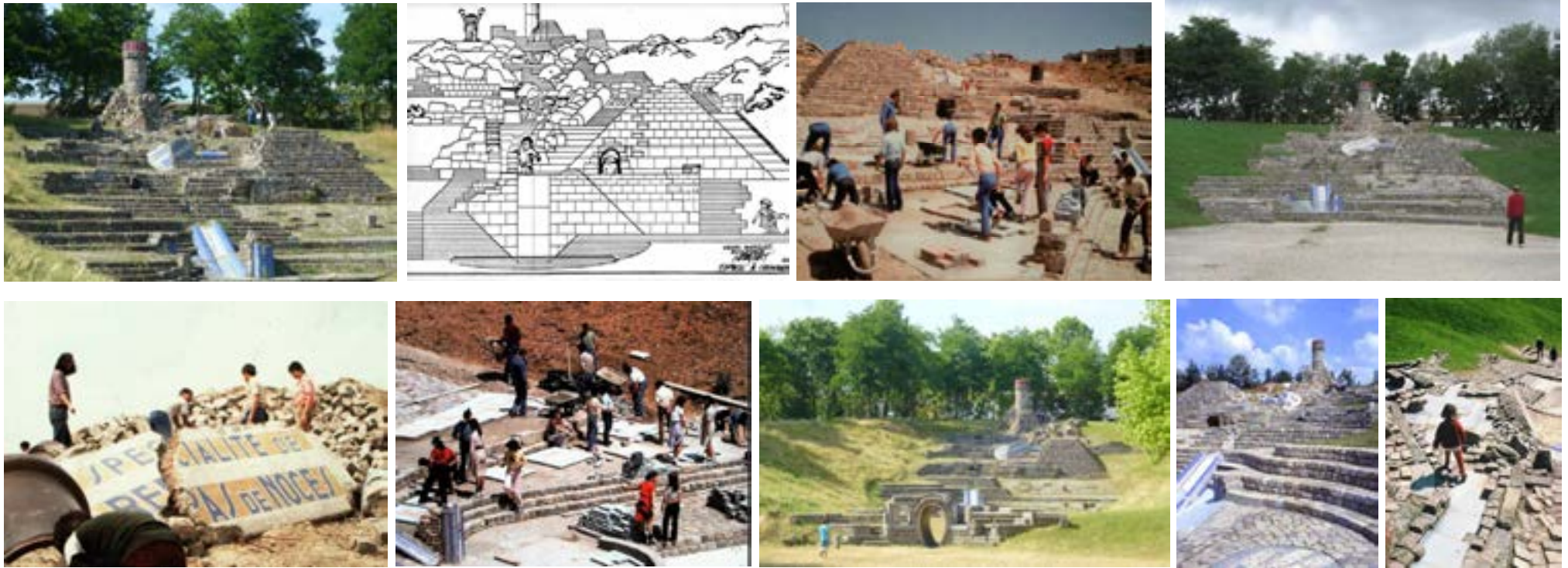
Dimanche 22 AVRIL	MUSIQUE FOLKLORE	LES AMIS DE LA PLAGE	LES AMIS DU RHYTHME DE PLAISANCE	LES AMIS DE PLAISANCE	LES AMIS DE PLAISANCE	LES AMIS DE PLAISANCE	LES AMIS DE PLAISANCE
Dimanche 29 AVRIL	MUSIQUE FOLKLORE	LES AMIS DE LA PLAGE	LES AMIS DU RHYTHME DE PLAISANCE	LES AMIS DE PLAISANCE	LES AMIS DE PLAISANCE	LES AMIS DE PLAISANCE	LES AMIS DE PLAISANCE
Dimanche 6 MAI	JAZZ BAND	LES AMIS DE LA PLAGE	LES AMIS DU RHYTHME DE PLAISANCE	LES AMIS DE PLAISANCE	LES AMIS DE PLAISANCE	LES AMIS DE PLAISANCE	LES AMIS DE PLAISANCE
Dimanche 13 MAI	JAZZ BAND	LES AMIS DE LA PLAGE	LES AMIS DU RHYTHME DE PLAISANCE	LES AMIS DE PLAISANCE	LES AMIS DE PLAISANCE	LES AMIS DE PLAISANCE	LES AMIS DE PLAISANCE

Mardi 1er MAI

Animation pour la survie du quartier

LES AMIS DE LA PLAGE, LES AMIS DU RHYTHME DE PLAISANCE, LES AMIS DE PLAISANCE, LES AMIS DE PLAISANCE, LES AMIS DE PLAISANCE, LES AMIS DE PLAISANCE, LES AMIS DE PLAISANCE, LES AMIS DE PLAISANCE.

ARICHE MARQUET/POUR ATELIER ART PUBLIC



2 collaborations étendues : en haut le PARC DES SEVINNES à GENNEVILLIERS en bas l'AMENAGEMENT DE LA COUR D'UNE ECOLE MATERNELLE RUE DE LA PREVOYANCE PARIS 19EME



2005. "LA RIVIERE" DANS LE PARC PUBLIC DE LA MOINE A CHOLET UN ESPACE DE JEU POUR LES PETITS DE 350 M2.

Mission complète de création, conception, participation maîtrise d'œuvre et fabrication et pose de 7 sculptures objet, d'une fontaine et du bateau supportant les principaux agrès. La réalisation d'une action de participation avec une classe de cm2 de l'école Jean d'Arc fut suivie d'une exposition d'information publique en mairie pour montrer les résultats de ce travail avec les enfants qui fut utilisé dans la programmation plastique de l'ensemble.



Inclus dans la narration esthétique général illustrant la rivière et ses habitants les équipements permettant les activités sont: 2 filets à grimper 15M2 / 1 Tunnel 3m / 1 toboggan droit / 1 Montagne à grimper de 2m25 / 10 Bosses marelle souple h=30 cm / 1 Equivalent fonction poutre d'équilibre sur 3m / 5 Eléments de chevauchage / 3 Tables adultes + 12 sièges / 10 Assises réunions de 30cms de h./ 5 assises-grimpe de 50/70cms. / 1 Fontaine Grenouille auto-manipulable / 1 asperseur brumisateur sur 15 m de long intégré à une pergola.

LA VILLE DE CHOLET A RECU EN 2006 LE PREMIER PRIX DE LA VILLE LUDIQUE QUI RECOMPENSE L'ENSEMBLE DE SES REALISATIONS ET STRATEGIES

ry on <http://picasaweb.com>

HENRI MARQUET
sculpteur

145 bis Avenue de Choisy
75013 PARIS France
Téléphone: (33) (0)6 13 92 03 06
henri.marquet@gmail.com



May 17, 2007
Thursday
6:30 pm

Columbia College
Concert Hall, 1st Floor
1014 S. Michigan Avenue
Chicago, Illinois



Un Lugar para Niños, 2005
Created by Henri Marquet and John Pizman Weber with the Sabin School
community
Chicago Public Art Group

Creating Places in a Democracy

The Art of Shaping the Urban Landscape

Chicago is building a thriving, innovative culture of collaboration among space design professionals, artists, and communities. Through playful planning, neighborhood public spaces can become unique places that reflect the history, culture, and imaginations of area residents. See and hear how interdisciplinary collaborations are creating places that foster social interactions.

2005 "BEGINNING THE DREAM" Espace rencontre parents enfant, attente des bus scolaire et classe d'été de l'Ecole Sabin à Chicago. Cet espace de 350m² a été réalisé de mars à Octobre 2005, sur une commande du Département des Ecoles publiques de la ville, sous l'égide du Chicago Public Art Group. Henri Marquet artiste leader, maître d'œuvre, John Weber artiste assistant avec la collaboration de Gustavo Sanchez, Todd Osborn, des Artistes du CPAG. Avec la forte motivation des enseignants, des enfants et parents de l'école.



BEGGINING THE DREAM A ETE RENDU POSSIBLE PAR DE NOMBREUX PRIX ET ENCOURAGEMENTS PUBLICS ET DES SPONSORINGS PRIVES NOTTAMENT DE BANK ONE OF CHICAGO. CET ENSEMBLE DE MECENAT PERMET D'ASSURER LA TOTALITE DE SON FINANCEMENT (200.000 USD) CELUI-CI OUVRANT LES COUTS DIRECTS D'ETUDES ET CONSTRUCTION ET INDIRECTS DE PEDAGOGIQUES PARTICIPATIVES ET EDUCATIVES



L'ÎLE-SAINT-DENIS Les résidents du Bocage travaillent depuis janvier avec des artistes professionnels

Les habitants habillent leur cité d'une immense mosaïque

Depuis quelques jours, les façades grises et ternes de la cité du Bocage à l'île-Saint-Denis s'habillent de cercles rouges, bleus, verts et blancs entourés de petits rectangles noirs. Une immense mosaïque, pilotée depuis avril par une dizaine d'habitants du quartier accompagnés de cinq artistes professionnels, prend forme. C'est l'opération « Bocage cité d'art », pilotée par Michèle Lallemand, éducatrice de rue, et Hervé Marquet, sculpteur.

« Bocage cité d'art a pour but de créer une dynamique de quartier et apprendre à choisir le sens visuel », souligne Michèle Lallemand. « Figure devenue familière pour les habitants du quartier. L'art public est un formidable moyen de valoriser la cité », poursuit-elle. Quant au projet, elle ne le choisit de la mosaïque comme support artistique du projet, Hervé Marquet répond avec enthousiasme : « Parce que c'est beau et que cela dure longtemps. »

“Ça va redonner aux gens du plaisir à vivre ici”
 Michel, habitant du quartier

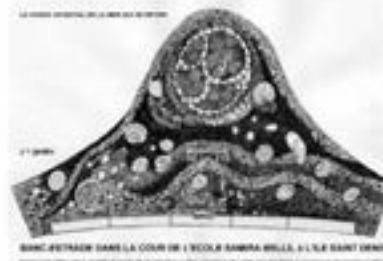
Le processus créatif se développe en plusieurs phases. Les pièces de mosaïque ont d'abord été réalisées en atelier puis exécutées sur le terrain, les travaux réalisés qui durent tout au long de ce projet d'agilité urbaine. « Chacun peut sentir un élément de sa participation une fois l'œuvre achevée. Ils s'y identifient parfaitement. » Très impliqué dans le projet, Michel, un habitant du quartier, est resté du résultat. « Ça va redonner aux gens du plaisir à vivre

ici », se réjouit-il en levant les yeux sur les premières années résidentes de nouvelles colonies. Fatima, elle, parle qu'un tel projet « montre qu'on peut faire de belles choses dans une cité ».

Soutenu par la commune, l'opération, d'un coût total de 100 000 €, a reçu un financement dans le cadre des Causés d'urgence urbaine de la commune sociale ainsi que des subventions du département et du Institut. Plaine Commune Habitat, le député (PS) Jean-Louis Bouché, par ailleurs, versé 20 000 € de sa réserve parlementaire.

Le succès que rencontre cet atelier auprès des habitants annonce de nouvelles initiatives pour promouvoir l'art public. Une fois le Bocage terminé, à la fin de l'été, les projets similaires seront mis en place avec les élèves de l'école maternelle Jeanne d'Arc vue pour réaliser des peintures murales.

PHOTO: M. BIAUT





Pour intéresser les habitants adultes d'un quartier le tandem adultes enfants est une solution d'entraînement qui fonctionne bien la rencontre et l'organisation des tâches est importante



LA THEMATIQUE COMMUNE DECIDEE PAR LES MAITRES ETAIT L'EVOCAION DES DROITS DES ENFANTS A TRAVERS LE MONDE

LE MUR SERPENT DANS LE JARDIN POUR ENFANTS DU JARDIN DES HALLES NELSON MANDELA PARIS 1^{er}



JARDIN NELSON MANDELA LES HALLES ESPACE POUR LES ENFANTS. CULS BOUTEILLES

GLOBE FONTAINE EN VERRE



JARDIN NELSON MANDELA LES HALLES ESPACE POUR LES ENFANTS PERGOLA. FER à BETON





A11 Henri Marquet



Henri est sculpteur.
Il travaille sur l'aménagement de l'espace urbain,
la mémoire de la ville,
ses traces et ses objets.



SIÈGES CADDIES & RECUP-CREATIONS PAR HENRI MARQUET



Fauteuil Léon Zi Trône





FAUTEUIL BAUHAUS





CHAISE LONGUE COLONIE





CHEVALET BEAUX ARTS



PAKISTAN AIRLINE FIRST CLASS 1

